

Ausführung durch:

**Onyx Rohr- und Kanal-Service
GmbH**

- Ein Unternehmen von Veolia -

Niederlassung:

Boschstr.8
47167 Duisburg

Telefon:

0203/ 5197690

Fax:

0203 / 5197694

Auftraggeber:

IMD Immobilien Management Duisburg

Anschrift:

Am Burgacker 3, 47051 Duisburg

Auftragsnummer:

202233103565

Einsatzort:

Numbericherstr. 74 , 47137 Duisburg

Einsatzzeitraum:

10/11.10.22

Wir danken für Ihren Auftrag.



Haltungs - Statistik

10.10.2022 - 11.10.2022

Entwässerungsart: Mischwassersystem, Freispiegelabfluss im geschlossenen Profil

Datum	Haltung	Straße	Material	Insp.L. [m]	Dim [mm]	Fotos
10.10.2022	S01	Nombericherstr 74	STZ-Steinzeug	11,40	250 / 250	1
10.10.2022	S01.1	Nombericherstr 74	STZ-Steinzeug	29,50	250 / 250	8
11.10.2022	S03	Nombericherstr 74	STZ-Steinzeug	9,00	150 / 150	0

Massen für Entwässerungsart: Mischwassersystem, Freispiegelabfluss im geschlossenen Profil

Anzahl	Haltungen	3 Stk	Summe der Längen	Haltungen	52,40 m
	Inspektionen	3 Stk		Inspektionen	49,90 m
	Gegenunters.	0 Stk		Gegenunters.	0,00 m
	Stationen	17 Stk			
	Fotos	9 Stk			

Massen Gesamt

Anzahl	Haltungen	3 Stk	Summe der Längen	Haltungen	52,40 m
	Inspektionen	3 Stk		Inspektionen	49,90 m
	Gegenunters.	0 Stk		Gegenunters.	0,00 m
	Stationen	17 Stk			
	Fotos	9 Stk			

Anschlussleitung - Statistik

11.10.2022 - 11.10.2022

Dimension: 100 / 100

Datum	Leitung	Straße	Material	Insp.L. [m]	Dim [mm]	Fotos
11.10.2022	BA03	Nombericherstr 74	STZ-Steinzeug	18,00	100 / 100	10
11.10.2022	S01.1BA04	Nombericherstr 74	STZ-Steinzeug	4,20	100 / 100	2
11.10.2022	S01.1EG01	Nombericherstr 74	STZ-Steinzeug	7,30	100 / 100	1
11.10.2022	S01.1EG02	Nombericherstr 74	STZ-Steinzeug	0,90	100 / 100	0
11.10.2022	S01.1EG05	Nombericherstr 74	STZ-Steinzeug	2,00	100 / 100	1
11.10.2022	S01.1EG06	Nombericherstr 74	STZ-Steinzeug	0,70	100 / 100	0
11.10.2022	S03BA01	Nombericherstr 74		1,10	100 / 100	0
11.10.2022	S03EG04	Nombericherstr 74	STZ-Steinzeug	1,90	100 / 100	2

Massen für Dimension: 100 / 100

Anzahl	Leitungen	8 Stk	Summe der Längen	Leitungen	39,36 m
	Inspektionen	8 Stk		Inspektionen	36,10 m
	Gegenunters.	0 Stk		Gegenunters.	0,00 m
	Stationen	34 Stk			
	Fotos	16 Stk			

Dimension: 150 / 150

Datum	Leitung	Straße	Material	Insp.L. [m]	Dim [mm]	Fotos
11.10.2022	EG01	Nombericherstr 74	STZ-Steinzeug	7,50	150 / 150	8
11.10.2022	S03EG02	Nombericherstr 74	STZ-Steinzeug	0,60	150 / 150	0
11.10.2022	S03EG03	Nombericherstr 74	STZ-Steinzeug	9,00	150 / 150	5
11.10.2022	s04	Nombericherstr 74	STZ-Steinzeug	18,00	150 / 150	1

Massen für Dimension: 150 / 150

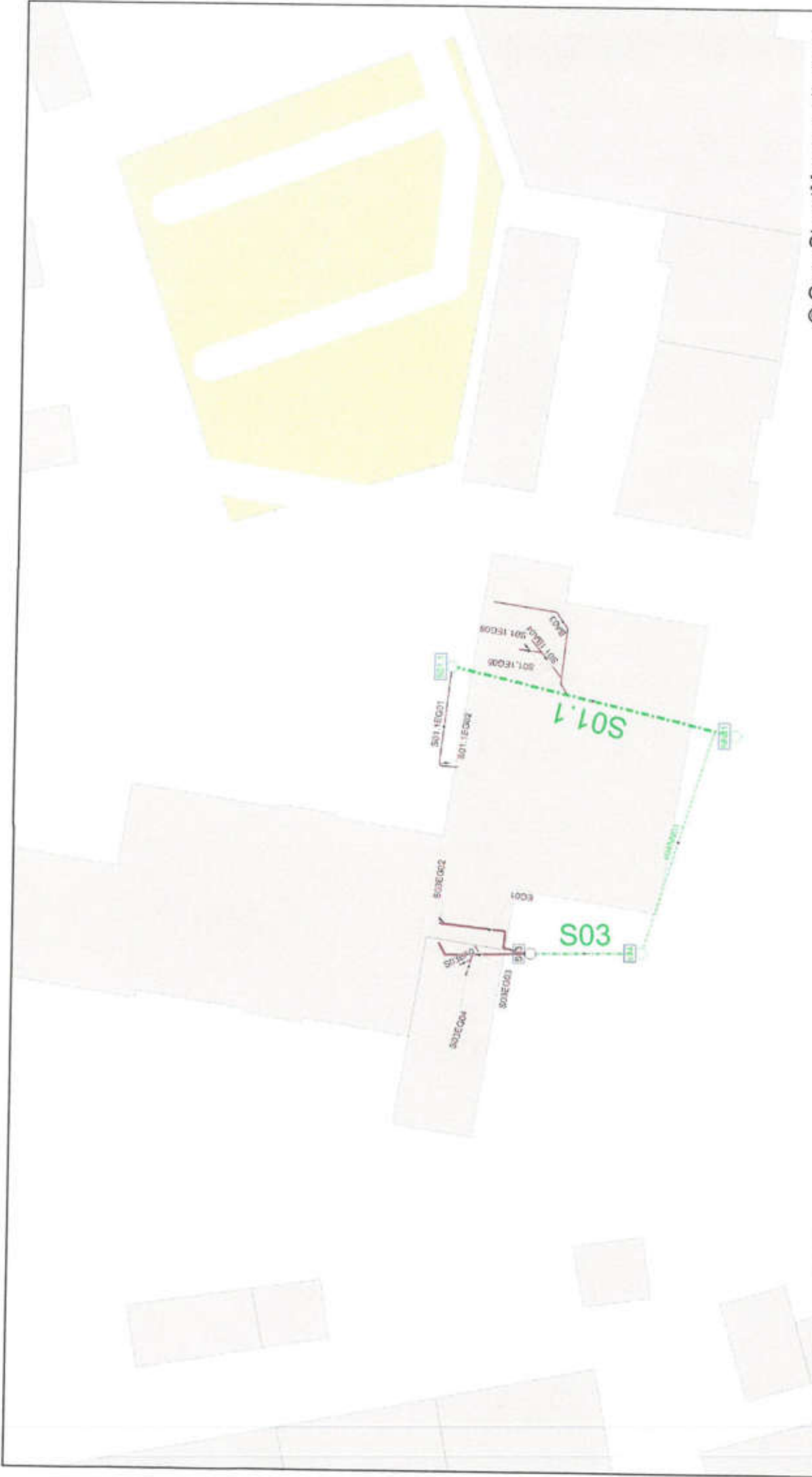
Anzahl	Leitungen	4 Stk	Summe der Längen	Leitungen	37,31 m
	Inspektionen	4 Stk		Inspektionen	35,10 m
	Gegenunters.	0 Stk		Gegenunters.	0,00 m
	Stationen	24 Stk			
	Fotos	12 Stk			

Anschlussleitung - Statistik

11.10.2022 - 11.10.2022

Massen Gesamt

Anzahl	Leitungen	12 Stk	Summe der Längen	Leitungen	76,67 m
	Inspektionen	12 Stk		Inspektionen	71,20 m
	Gegenunters.	0 Stk		Gegenunters.	0,00 m
	Stationen	58 Stk			
	Fotos	28 Stk			



© OpenStreetMap contributors

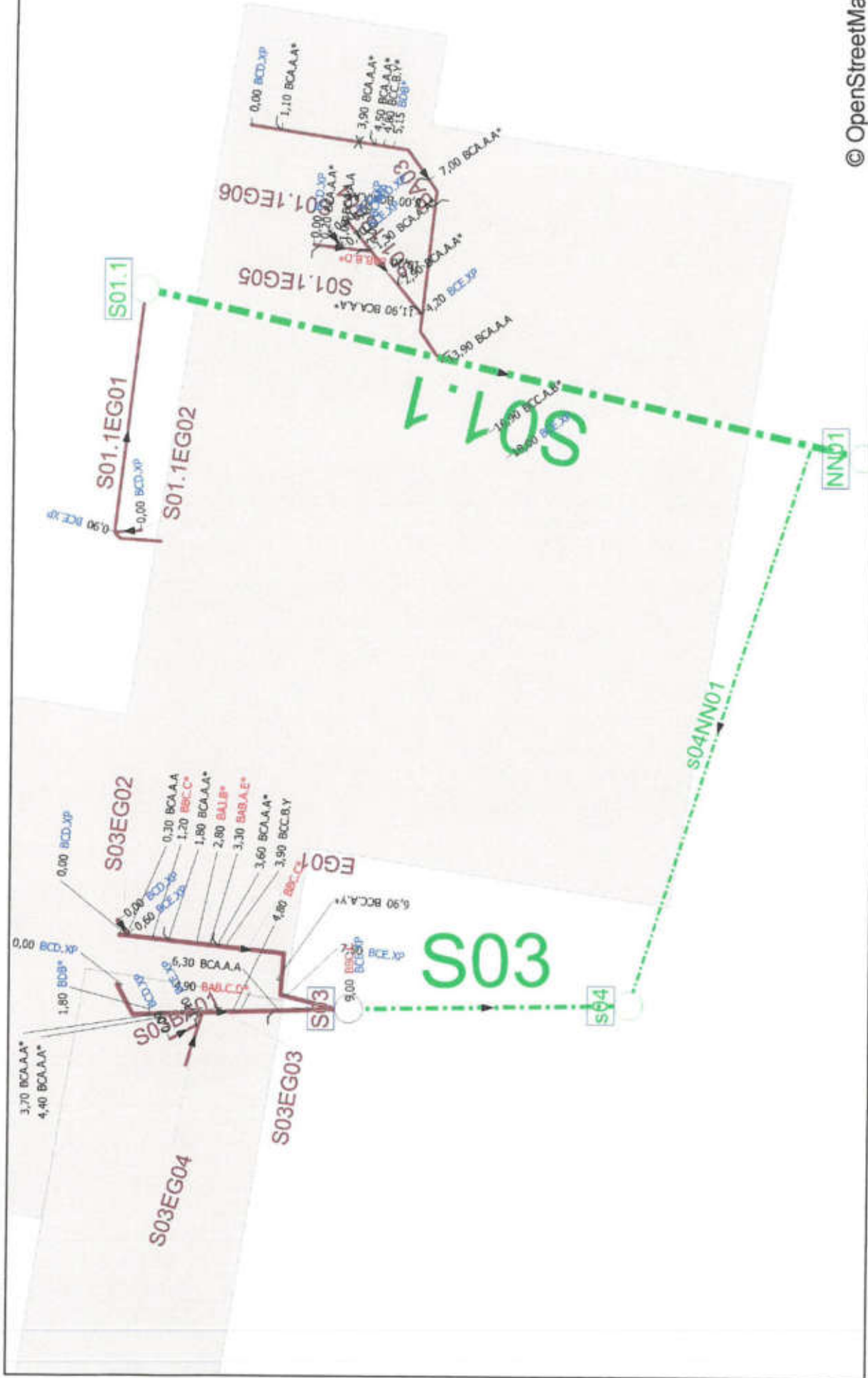
Legende

202233103568 47137 Duisburg Numbericherstr 74

--- Mischwasser

— Schmutzwasser

Maßstab: 1:461



Haltungs-Stammdaten

Haltung	S01
Oberer Schacht	S01
Unterer Schacht	STR.AP01

Stammdaten allgemein

Haltungslänge	12,40 m
Kanalart	Mischwassersystem, Freispiegelabfluss im geschlossenen Profil
Baujahr	
Material	Steinzeug
Auskleidung	
Status	vorhanden (in Betrieb)
Kommentar	Zustand der Leitung Während der Reinigung nach Mehrfachen HD Spülen

Lage

Ortsteil	47139 Duisburg
Straße	Numbericherstr 74
Strang	
Überschwem.geb.	
Lage Oberfläche	unter einem Gebäude
Kommentar	

Geometrie

Profilart	Kreisprofil
Breite	250 mm
Höhe	250 mm
Rohrlänge	
Sohlhöhe oben	
Sohlhöhe unten	
Aussendurchm.	
SDR	

Umweltparameter

Abw.art Medium	
AbwasserartWGS	
Grundw.abstand	
Wasserschutz	
Bodenart	

Sonstiges

Alte Objektbez.	
DMP-Länge	
Funktion	
Druckverfahren	
Nennndruck	
Eigentum	

Haltungsbericht

Haltung S01
Oberer Schacht S01
Unterer Schacht STR.AP01

Stammdaten allgemein

Haltungslänge 12,40 m
Kanalart Mischwassersystem, Freispiegelabfluss im geschlossenen Profil
Baujahr
Material Steinzeug
Auskleidung
Status vorhanden (in Betrieb)
Kommentar Zustand der Leitung während der Reinigung nach Mehrfachen HD Spülen

Lage

Ortsteil 47139 Duisburg
Straße Nummericherstr 74
Strang
Überschwem.geb.
Lage Oberfläche unter einem Gebäude
Kommentar

Geometrie

Profilart Kreisprofil
Breite 250 mm
Höhe 250 mm
Rohrlänge
Sohlhöhe oben
Sohlhöhe unten
Aussendurchm.
SDR

Umweltparameter

Abw.art Medium
AbwasserartWGS
Grundw.abstand
Wasserschutz
Bodenart

Sonstiges

Alte Objektbez.
DMP-Länge
Funktion
Druckverfahren
Nennndruck
Eigentum

Inspektion 10.10.2022

Insp.-Richtung	In Fließrichtung	Inspekteur	Fa. Onyx
Inspektionslänge	11,40 m	Wetter	kein Niederschlag
Bezugspunkt Entf.	Innenseite der Wand am Anfangsknoten (Schacht, Bauwerk, Inspektionsöffnung, Auslass, etc.)	Temperatur	15 °C
Inspektionsart	selbstfahrende Kamera	Reinigung	Ja
Insp.-Verfahren	TV-Untersuchung	Wasserhaltung	keine Maßnahme getroffen
Bemerkung		Datenträger	

Foto	Video	Entf./m	Zustand	V	Beschreibung
	00:00:07	10,80	BCD.XP		Anfangsknoten
001	00:00:31	11,40	BDA		Pos: 12 - 12; Allgemeines Foto, Ablagerungen im Rohr 95%
	00:00:33	11,40	BDC.Y.Y		Abbruch der Inspektion, Kein weiterkommen

Haltungsbericht

Haltung	S01
Oberer Schacht	S01
Unterer Schacht	STR.AP01

Haltungsgrafik

Haltung	S01	Insp.datum	10.10.2022
Oberer Schacht	S01	Kanalart	Mischwassersystem, Freispiegelabfluss im geschlossenen Profil
Unterer Schacht	STR.AP01		

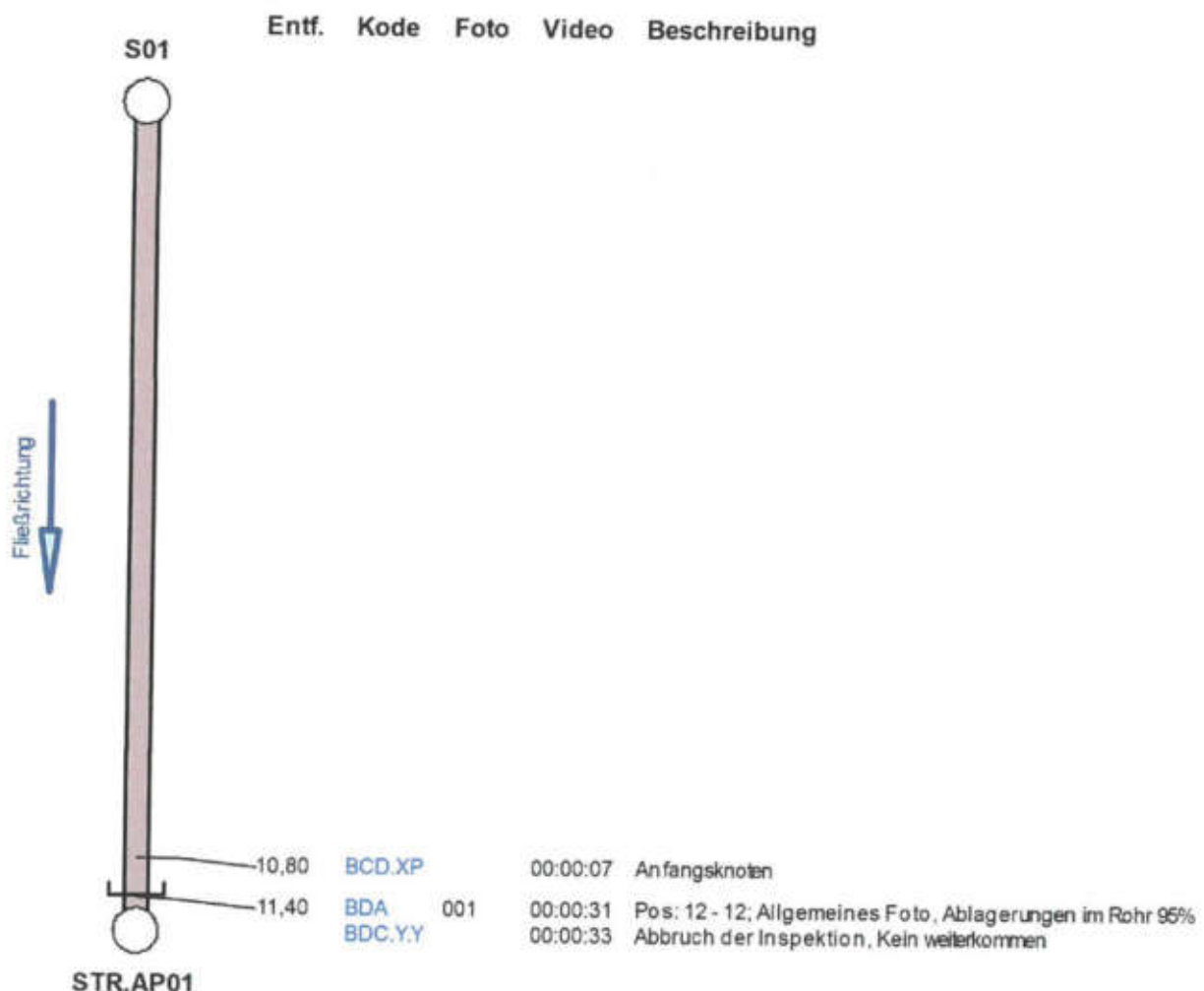
Stammdaten

Haltungslänge	12,40 m
Ortsteil	47139 Duisburg
Straße	Numbericherstr 74
Material	Steinzeug
Profilart	Kreisprofil
Dimension [mm]	250 / 250

Inspektion

Insp.-Länge	11,40 m
Insp.-Richtung	In Fließrichtung
Firma / Operator	Fa. Onyx
Datenträger	
Kommentar	

Darstellungsrichtung: In Untersuchungsrichtung



Haltungsbildbericht

Haltung	S01	Insp.datum	10.10.2022
Oberer Schacht	S01	Dimension	250 / 250
Unterer Schacht	STR.AP01	Kanalart	Mischwassersystem, Freispiegelabfluss im geschlossenen Profil
Ortsteil/Straße	47139 Duisburg / Nomericherstr 74		

Pos: 12 - 12; Allgemeines Foto,
Ablagerungen im Rohr 95%

Foto	001
Video	00:00:31
Entf. in Fließr.	11,40 m
Zustand	BDA
Position	12 - 12
Datenträger	



Haltungs-Stammdaten

Haltung S01.1
Oberer Schacht S01.1
Unterer Schacht NN01

Stammdaten allgemein

Haltungslänge 30,00 m
Kanalart Mischwassersystem, Freispiegelabfluss im geschlossenen Profil
Baujahr
Material Steinzeug
Auskleidung
Status vorhanden (in Betrieb)
Kommentar

Lage

Ortsteil 47139 Duisburg
Straße Nummericherstr 74
Strang
Überschwem.geb.
Lage Oberfläche unter einem Gebäude
Kommentar

Geometrie

Profilart Kreisprofil
Breite 250 mm
Höhe 250 mm
Rohrlänge
Sohlhöhe oben
Sohlhöhe unten
Aussendurchm.
SDR

Umweltparameter

Abw.art Medium
AbwasserartWGS
Grundw.abstand
Wasserschutz
Bodenart

Sonstiges

Alte Objektbez.
DMP-Länge
Funktion
Druckverfahren
Nennndruck
Eigentum

Haltungsbericht

Haltung S01.1
Oberer Schacht S01.1
Unterer Schacht NN01

Stammdaten allgemein

Haltungslänge 30,00 m
Kanalart Mischwassersystem, Freispiegelabfluss im geschlossenen Profil
Baujahr
Material Steinzeug
Auskleidung
Status vorhanden (in Betrieb)
Kommentar

Lage

Ortsteil 47139 Duisburg
Straße Numbericherstr 74
Strang
Überschwem.geb.
Lage Oberfläche unter einem Gebäude
Kommentar

Geometrie

Profilart Kreisprofil
Breite 250 mm
Höhe 250 mm
Rohrlänge
Sohlhöhe oben
Sohlhöhe unten
Aussendurchm.
SDR

Umweltparameter

Abw.art Medium
AbwasserartWGS
Grundw.abstand
Wasserschutz
Bodenart

Sonstiges

Alte Objektbez.
DMP-Länge
Funktion
Druckverfahren
Nennndruck
Eigentum

Inspektion 10.10.2022

Insp.-Richtung In Fließrichtung
Inspektionslänge 29,50 m
Bezugspunkt Entf. Innenseite der Wand am Anfangsknoten (Schacht, Bauwerk, Inspektionsöffnung, Auslass, etc.)
Inspektionsart selbstfahrende Kamera
Insp.-Verfahren TV-Untersuchung
Bemerkung

Inspekteur Fa. Onyx
Wetter kein Niederschlag
Temperatur 15 °C
Reinigung Ja
Wasserhaltung keine Maßnahme getroffen
Datenträger

Foto	Video	Entf./m	Zustand	V	Beschreibung
	00:00:05	0,00	BCD.XP		Anfangsknoten
002	00:01:07	1,30	BCA.A.A		Pos: 3; Abzweig, offen, Höhe = 200mm, Breite = 200mm
003	00:01:51	2,30	BAB.C.D		Pos: 12 - 12; klaffender Riss, gewunden oder spiralförmig, Breite = 2mm

Haltungsbericht

Haltung S01.1
Oberer Schacht S01.1
Unterer Schacht NN01

Inspektion 10.10.2022

Insp.-Richtung	In Fließrichtung	Inspekteur	Fa. Onyx
Inspektionslänge	29,50 m	Wetter	kein Niederschlag
Bezugspunkt Entf.	Innenseite der Wand am Anfangsknoten (Schacht, Bauwerk, Inspektionsöffnung, Auslass, etc.)	Temperatur	15 °C
Inspektionsart	selbstfahrende Kamera	Reinigung	Ja
Insp.-Verfahren	TV-Untersuchung	Wasserhaltung	keine Maßnahme getroffen
Bemerkung		Datenträger	

Foto	Video	Entf./m	Zustand	V	Beschreibung
004	00:02:02	2,60	BDB		Allgemeine Anmerkung, Verdeckter Schacht.
005	00:03:29	7,20	BBH.A.A		Ungeziefer, Ratte, in Rohrleitung, Anzahl = 1
006	00:03:56	8,60	BCA.A.A		Pos: 1; Abzweig, offen, Höhe = 100mm, Breite = 100mm
007	00:04:40	10,20	BCA.A.A		Pos: 11; Abzweig, offen, Höhe = 150mm, Breite = 150mm
008	00:05:42	16,20	BCA.A.A		Pos: 10; Abzweig, offen, Höhe = 150mm, Breite = 150mm
009	00:07:35	25,40	BBC.C		Pos: 6; Ablagerungen, hartes oder verdichtetes Material, Nennweitenreduzierung = 15%
	00:07:35	25,40	BDC.Y.Y		Abbruch der Inspektion, Kein weiterkommen
	00:07:37	29,20	BCA.A.A		Pos: 9; Abzweig, offen, Höhe = 150mm, Breite = 150mm
	00:07:37	29,50	BCA.A.A		Pos: 3; Abzweig, offen, Höhe = 150mm, Breite = 150mm

Haltungsgrafik

Haltung	S01.1	Insp.datum	10.10.2022
Oberer Schacht	S01.1	Kanalart	Mischwassersystem, Freispiegelabfluss im geschlossenen Profil
Unterer Schacht	NN01		

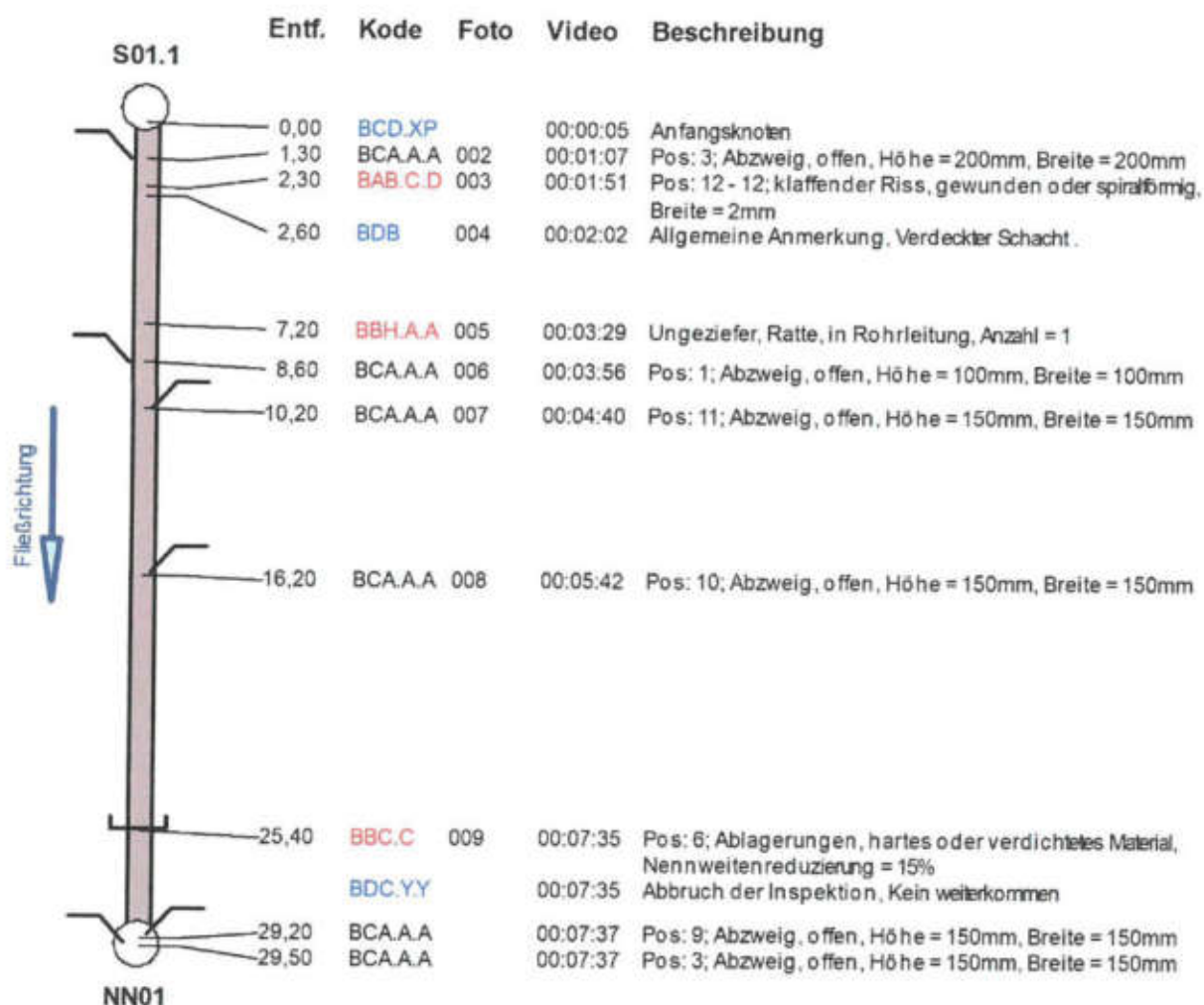
Stammdaten

Haltungslänge	30,00 m
Ortsteil	47139 Duisburg
Straße	Nombericherstr 74
Material	Steinzeug
Profilart	Kreisprofil
Dimension [mm]	250 / 250

Inspektion

Insp.-Länge	29,50 m
Insp.-Richtung	In Fließrichtung
Firma / Operator	Fa. Onyx
Datenträger	
Kommentar	

Darstellungsrichtung: In Untersuchungsrichtung



Haltungsbildbericht

Haltung	S01.1	Insp.datum	10.10.2022
Oberer Schacht	S01.1	Dimension	250 / 250
Unterer Schacht	NN01	Kanalart	Mischwassersystem, Freispiegelabfluss im geschlossenen Profil
Ortsteil/Straße	47139 Duisburg / Nomericherstr 74		

Pos: 3; Abzweig, offen, Höhe =
200mm, Breite = 200mm

Foto	002
Video	00:01:07
Entf. in Fließr.	1,30 m
Zustand	BCA.A.A
Position	3
Datenträger	



Haltungsbildbericht

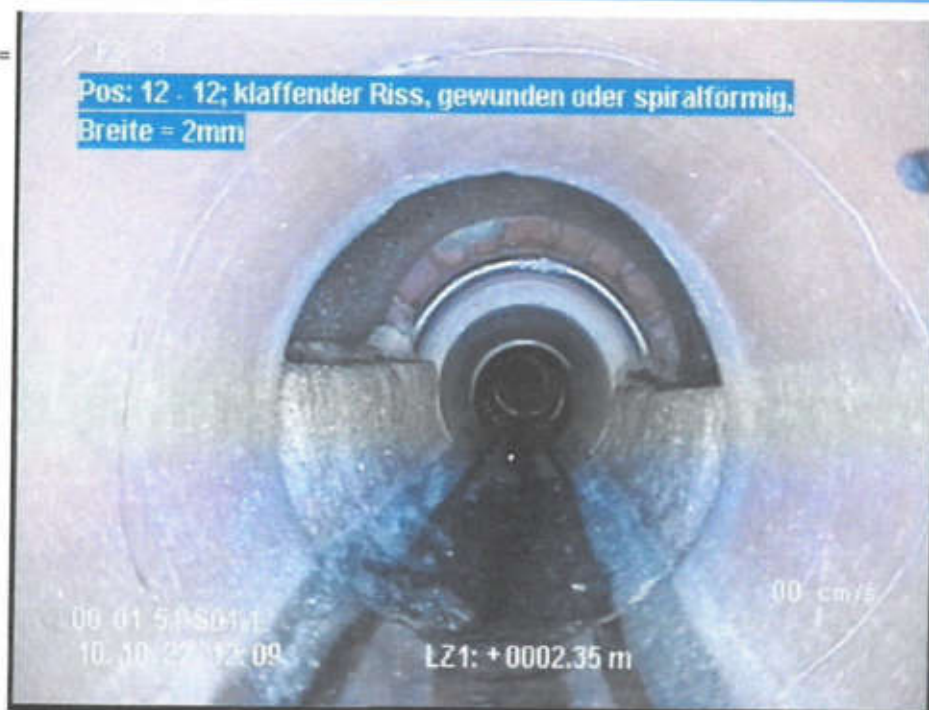
Haltung	S01.1	Insp.datum	10.10.2022
Oberer Schacht	S01.1	Dimension	250 / 250
Unterer Schacht	NN01	Kanalart	Mischwassersystem, Freispiegelabfluss im geschlossenen Profil
Ortsteil/Straße	47139 Duisburg / Nummericherstr 74		

Pos: 12 - 12; klaffender Riss,
gewunden oder spiralförmig, Breite =
2mm

**Pos: 12 - 12; klaffender Riss, gewunden oder spiralförmig,
Breite = 2mm**

Foto 003

Video 00:01:51
Entf. in Fließr. 2,30 m
Zustand **BAB.C.D**
Position 12 - 12
Datenträger

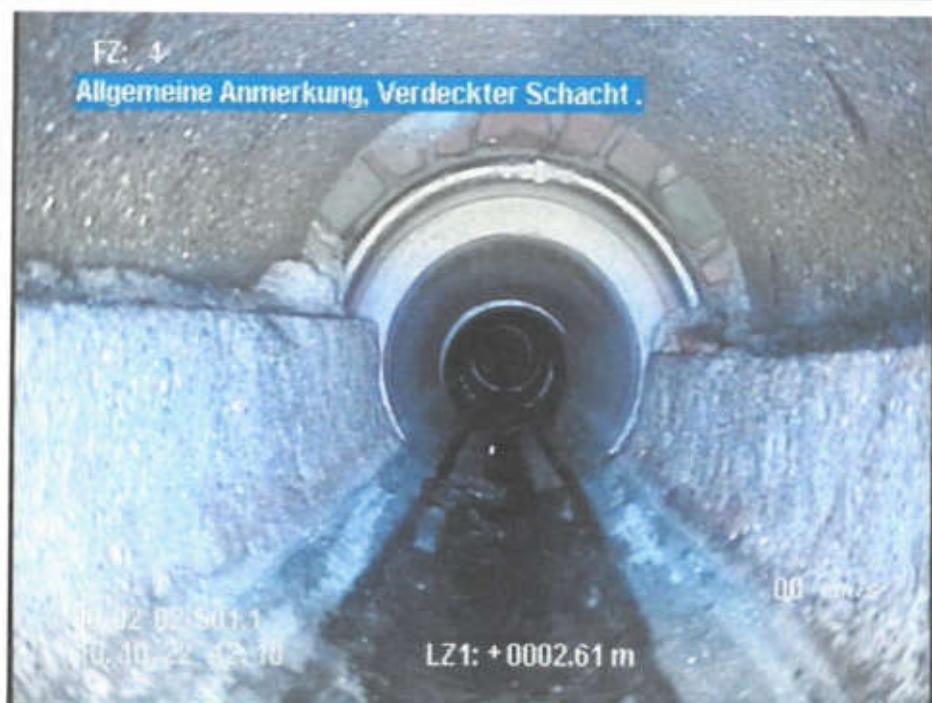


Haltungsbildbericht

Haltung	S01.1	Insp.datum	10.10.2022
Oberer Schacht	S01.1	Dimension	250 / 250
Unterer Schacht	NN01	Kanalart	Mischwassersystem, Freispiegelabfluss im geschlossenen Profil
Ortsteil/Straße	47139 Duisburg / Nummericherstr 74		

Allgemeine Anmerkung, Verdeckter Schacht.

Foto	004
Video	00:02:02
Entf. in Fließr.	2,60 m
Zustand	BDB
Position	
Datenträger	



Haltungsbildbericht

Haltung	S01.1	Insp.datum	10.10.2022
Oberer Schacht	S01.1	Dimension	250 / 250
Unterer Schacht	NN01	Kanalart	Mischwassersystem, Freispiegelabfluss im geschlossenen Profil
Ortsteil/Straße	47139 Duisburg / Numbericherstr 74		

Ungeziefer, Ratte, in Rohrleitung,
Anzahl = 1

Ungeziefer, Ratte, in Rohrleitung, Anzahl = 1

Foto **005**

Video 00:03:29
Entf. in Fließr. 7,20 m
Zustand BBH.A.A
Position
Datenträger



Haltungsbildbericht

Haltung	S01.1	Insp.datum	10.10.2022
Oberer Schacht	S01.1	Dimension	250 / 250
Unterer Schacht	NN01	Kanalart	Mischwassersystem, Freispiegelabfluss im geschlossenen Profil
Ortsteil/Straße	47139 Duisburg / Nummericherstr 74		

Pos: 1; Abzweig, offen, Höhe =
100mm, Breite = 100mm

Foto	006
Video	00:03:56
Entf. in Fließr.	8,60 m
Zustand	BCA.A.A
Position	1
Datenträger	



Haltungsbildbericht

Haltung	S01.1	Insp.datum	10.10.2022
Oberer Schacht	S01.1	Dimension	250 / 250
Unterer Schacht	NN01	Kanalart	Mischwassersystem, Freispiegelabfluss im geschlossenen Profil
Ortsteil/Straße	47139 Duisburg / Nomericherstr 74		

Pos: 11; Abzweig, offen, Höhe =
150mm, Breite = 150mm

Foto	007
Video	00:04:40
Entf. in Fließr.	10,20 m
Zustand	BCA.A.A
Position	11
Datenträger	



Haltungsbildbericht

Haltung	S01.1	Insp.datum	10.10.2022
Oberer Schacht	S01.1	Dimension	250 / 250
Unterer Schacht	NN01	Kanalart	Mischwassersystem, Freispiegelabfluss im geschlossenen Profil
Ortsteil/Straße	47139 Duisburg / Nummericherstr 74		

Pos: 10; Abzweig, offen, Höhe =
150mm, Breite = 150mm

Foto	008
Video	00:05:42
Entf. in Fließr.	16,20 m
Zustand	BCA.A.A
Position	10
Datenträger	



Haltungsbildbericht

Haltung	S01.1	Insp.datum	10.10.2022
Oberer Schacht	S01.1	Dimension	250 / 250
Unterer Schacht	NN01	Kanalart	Mischwassersystem, Freispiegelabfluss im geschlossenen Profil
Ortsteil/Straße	47139 Duisburg / Nummericherstr 74		

Pos: 6; Ablagerungen, hartes oder
verdichtetes Material,
Nennweitenreduzierung = 15%

Foto	009
Video	00:07:35
Entf. in Fließr.	25,40 m
Zustand	BBC.C
Position	6
Datenträger	



Haltungs-Stammdaten

Haltung S03
Oberer Schacht S03
Unterer Schacht s04

Stammdaten allgemein

Haltungslänge 10,00 m
Kanalart Mischwassersystem, Freispiegelabfluss im geschlossenen Profil
Baujahr
Material Steinzeug
Auskleidung
Status vorhanden (in Betrieb)
Kommentar

Lage

Ortsteil 47139 Duisburg
Straße Nummericherstr 74
Strang
Überschwem.geb.
Lage Oberfläche unter einem Gebäude
Kommentar

Geometrie

Profilart Kreisprofil
Breite 150 mm
Höhe 150 mm
Rohrlänge
Sohlhöhe oben
Sohlhöhe unten
Aussendurchm.
SDR

Umweltparameter

Abw.art Medium
AbwasserartWGS
Grundw.abstand
Wasserschutz
Bodenart

Sonstiges

Alte Objektbez.
DMP-Länge
Funktion
Druckverfahren
Nennndruck
Eigentum

Haltungsbericht

Haltung **S03**
Oberer Schacht S03
Unterer Schacht s04

Stammdaten allgemein

Haltungslänge 10,00 m
Kanalart Mischwassersystem, Freispiegelabfluss im geschlossenen Profil
Baujahr
Material Steinzeug
Auskleidung
Status vorhanden (in Betrieb)
Kommentar

Lage

Ortsteil 47139 Duisburg
Straße Nummericherstr 74
Strang
Überschwem.geb.
Lage Oberfläche unter einem Gebäude
Kommentar

Geometrie

Profilart Kreisprofil
Breite 150 mm
Höhe 150 mm
Rohrlänge
Sohlhöhe oben
Sohlhöhe unten
Aussendurchm.
SDR

Umweltparameter

Abw.art Medium
AbwasserartWGS
Grundw.abstand
Wasserschutz
Bodenart

Sonstiges

Alte Objektbez.
DMP-Länge
Funktion
Druckverfahren
Nennndruck
Eigentum

Inspektion 11.10.2022

Insp.-Richtung	Gegen Fließrichtung	Inspekteur	Fa. Onyx
Inspektionslänge	9,00 m	Wetter	kein Niederschlag
Bezugspunkt Entf.	Innenseite der Wand am Anfangsknoten (Schacht, Bauwerk, Inspektionsöffnung, Auslass, etc.)	Temperatur	15 °C
Inspektionsart	selbstfahrende Kamera	Reinigung	Ja
Insp.-Verfahren	TV-Untersuchung	Wasserhaltung	keine Maßnahme getroffen
Bemerkung		Datenträger	

Foto	Video	Entf./m	Zustand	V	Beschreibung
	00:00:03	0,00	BCD.XP		Anfangsknoten
	00:01:32	9,00	BCE.XP		Endknoten

Haltungsgrafik

Haltung	S03	Insp.datum	11.10.2022
Oberer Schacht	S03	Kanalart	Mischwassersystem, Freispiegelabfluss im geschlossenen Profil
Unterer Schacht	s04		

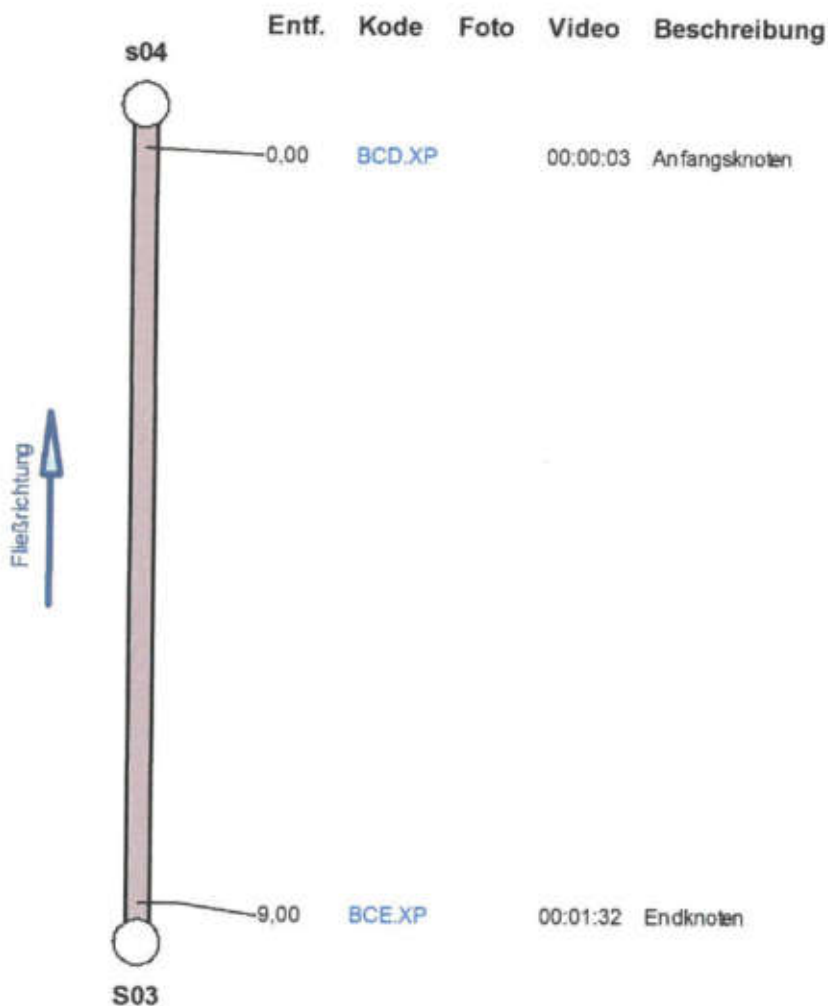
Stammdaten

Haltungslänge	10,00 m
Ortsteil	47139 Duisburg
Straße	Numbericherstr 74
Material	Steinzeug
Profilart	Kreisprofil
Dimension [mm]	150 / 150

Inspektion

Insp.-Länge	9,00 m
Insp.-Richtung	Gegen Fließrichtung
Firma / Operator	Fa. Onyx
Datenträger	
Kommentar	

Darstellungsrichtung: In Untersuchungsrichtung



Leitungs-Stammdaten

Leitung **BA03**
Oberer Punkt S01.1BA03
Unterer Punkt AP03

Stammdaten allgemein

Leitungslänge
Kanalart Schmutzwassersystem, Freispiegelabfluss
im geschlossenen Profil
Baujahr
Material Steinzeug
Auskleidung
Status vorhanden (in Betrieb)
Kommentar

Lage

Ortsteil 47139 Duisburg
Straße Nombericherstr 74
Strang
Überschwem.geb.
Lage Oberfläche unter einem Gebäude
Kommentar

Geometrie

Profilart Kreisprofil
Breite 100 mm
Höhe 100 mm
Aussendurchm.
SDR

Anschlussdaten **oberer Punkt** **unterer Punkt**

Übergabepunkt
Drainage angeschl.
Sohlhöhe
Mat. Anschluss

Sonstiges

Alte Objektbez.
Funktion
Druckverfahren
Nennndruck
Eigentum

Umweltparameter

Abw.art Medium
AbwasserartWGS
Grundw.abstand
Wasserschutz
Bodenart

Leitungsbericht

Leitung **BA03**

Oberer Punkt S01.1BA03

Unterer Punkt AP03

Haltung S01.1

Anschluß in Fließrichtung 11 Uhr BCA 10,20 m bezogen auf den Rohranfang (gegen Fließrichtung: 18,80 m)

Stammdaten allgemein

Leitungslänge 18,00 m
Kanalart Schmutzwassersystem, Freispiegelabfluss im geschlossenen Profil
Baujahr
Material Steinzeug
Auskleidung
Status vorhanden (in Betrieb)
Kommentar

Lage

Ortsteil 47139 Duisburg
Straße Numbericherstr 74
Strang
Überschwem.geb.
Lage Oberfläche unter einem Gebäude
Kommentar

Geometrie

Profilart Kreisprofil
Breite 100 mm
Höhe 100 mm
Aussendurchm.
SDR

Anschlussdaten oberer Punkt unterer Punkt

Übergabepunkt
Drainage angeschl.
Sohlhöhe
Mat. Anschluss

Sonstiges

Alte Objektbez.
Funktion
Druckverfahren
Nennndruck
Eigentum

Umweltparameter

Abw.art Medium
AbwasserartWGS
Grundw.abstand
Wasserschutz
Bodenart

Inspektion 11.10.2022

Insp.-Richtung In Fließrichtung
Inspektionslänge 18,00 m
Bezugspunkt Entf. Innenseite der Wand am Anfangsknoten (Schacht, Bauwerk, Inspektionsöffnung, Auslass, etc.)
Inspektionsart Schiebekamera
Insp.-Verfahren TV-Untersuchung
Bemerkung

Inspekteur Fa. Onyx
Wetter kein Niederschlag
Temperatur 10 °C
Reinigung
Wasserhaltung keine Maßnahme getroffen
Datenträger

Foto	Video	Entf./m	Zustand	V	Beschreibung
	00:00:05	0,00	BCD.XP		Anfangsknoten
024	00:00:30	1,10	BCA.A.A		Pos: 9; Abzweig, offen, Höhe = 70mm, Breite = 70mm, Anschluss HWB 1
025	00:00:58	3,90	BCA.A.A		Pos: 12; Abzweig, offen, Höhe = 100mm, Breite = 100mm, Anschluss BA unter Schuttberg
026	00:01:08	4,50	BCA.A.A		Pos: 9; Abzweig, offen, Höhe = 100mm, Breite = 100mm, Anschluss HWB 02

Leitungsbericht

Leitung BA03
Oberer Punkt S01.1BA03
Unterer Punkt AP03

Inspektion 11.10.2022

Insp.-Richtung	In Fließrichtung	Inspekteur	Fa. Onyx
Inspektionslänge	18,00 m	Wetter	kein Niederschlag
Bezugspunkt Entf.	Innenseite der Wand am Anfangsknoten (Schacht, Bauwerk, Inspektionsöffnung, Auslass, etc.)	Temperatur	10 °C
Inspektionsart	Schiebekamera	Reinigung	
Insp.-Verfahren	TV-Untersuchung	Wasserhaltung	keine Maßnahme getroffen
Bemerkung		Datenträger	

Foto	Video	Entf./m	Zustand	V	Beschreibung
027	00:01:17	4,80	BCC.B.Y		Pos: 3; Krümmung nach rechts, Winkel = 87°
028	00:01:26	5,15	BDB		Allgemeine Anmerkung, Anbindung an einer Sammelleitung Fließrichtung nach Rechts
029	00:01:44	7,00	BCA.A.A		Pos: 3; Abzweig, offen, Höhe = 100mm, Breite = 100mm
030	00:01:56	8,00	BCA.A.A		Pos: 9; Abzweig, offen, Höhe = 100mm, Breite = 100mm
031	00:02:21	10,20	BAB.B.D		Pos: 12 - 12; Riss, gewunden oder spiralförmig, Breite = 1mm
032	00:02:47	11,90	BCA.A.A		Pos: 3; Abzweig, offen, Höhe = 100mm, Breite = 100mm
	00:03:08	13,90	BCA.A.A		Pos: 11; Abzweig, offen, Höhe = 100mm, Breite = 100mm
033	00:03:45	16,90	BCC.A.B		Pos: 8; Krümmung nach links unten, Winkel = 45°
	00:03:57	18,00	BCE.XP		Endknoten

Leitungsgrafik

Leitung	BA03	Insp.datum	11.10.2022
Oberer Punkt	S01.1BA03	Kanalart	Schmutzwassersystem, Freispiegelabfluss im geschlossenen Profil
Unterer Punkt	AP03		
Haltung	S01.1		
Anschluß	in Fließrichtung 11 Uhr BCA 10,20 m bezogen auf den Rohranfang (gegen Fließrichtung: 18,80 m)		

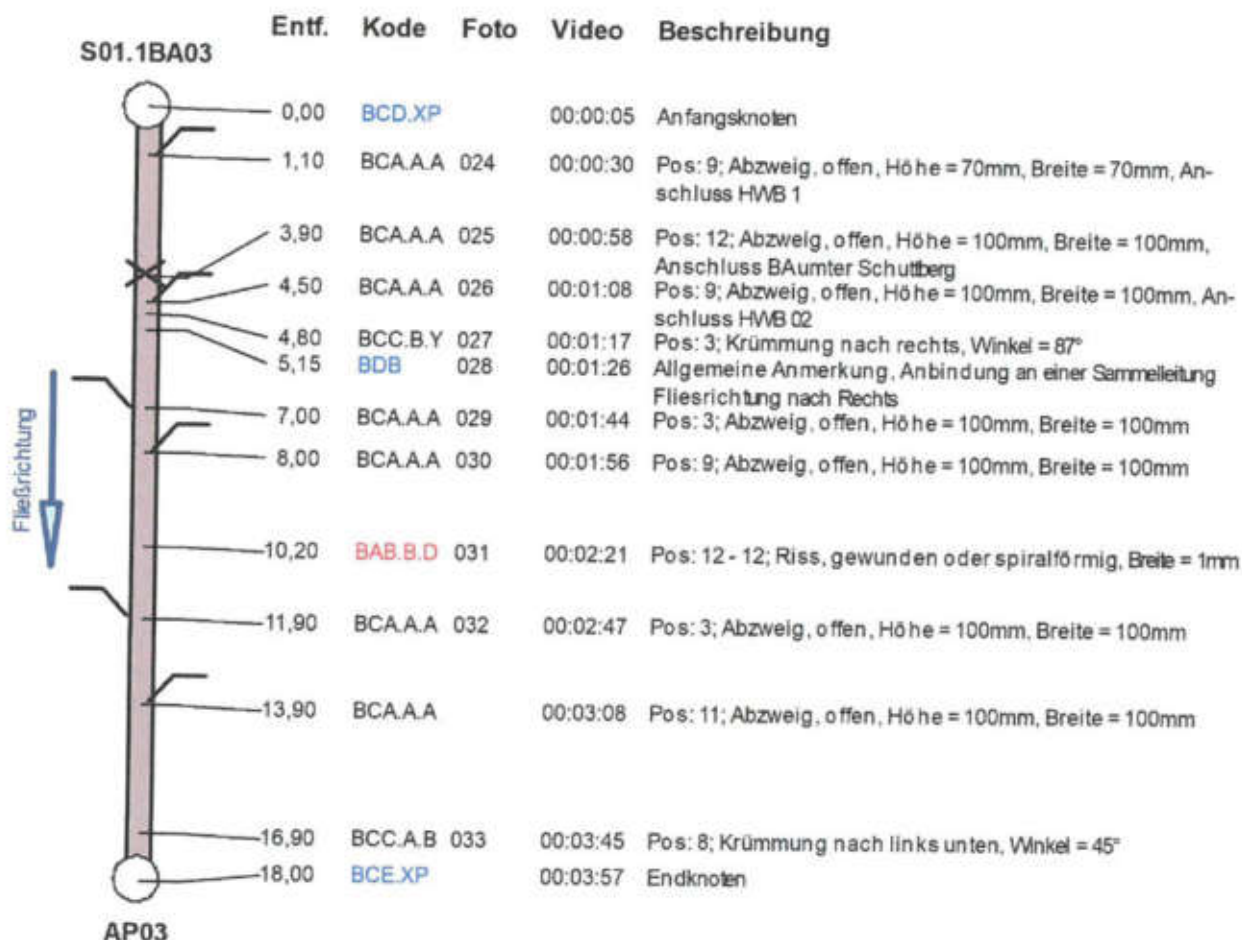
Stammdaten

Leitungslänge	18,00 m
Ortsteil	47139 Duisburg
Straße	Numbericherstr 74
Material	Steinzeug
Profilart	Kreisprofil
Dimension	100 / 100

Inspektion

Insp.-Länge	18,00 m
Insp.-Richtung	In Fließrichtung
Firma / Operator	Fa. Onyx
Datenträger	
Kommentar	

Darstellungsrichtung: In Untersuchungsrichtung



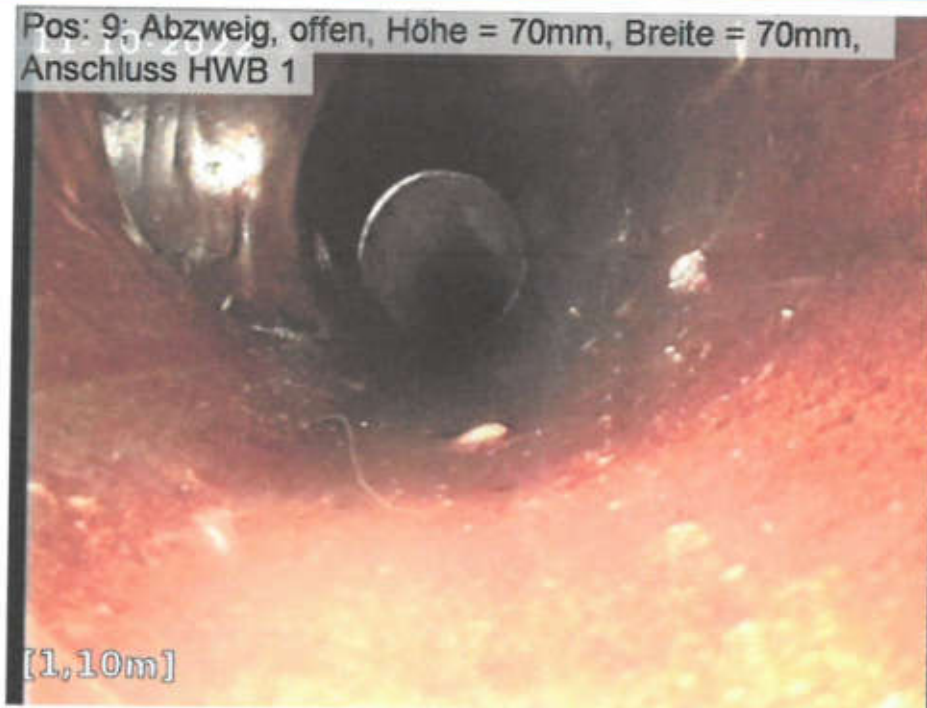
Leitungsbildbericht

Leitung	BA03	Insp.-Datum	11.10.2022
Oberer Punkt	S01.1BA03	Dimension	100 / 100
Unterer Punkt	AP03	Kanalart	Schmutzwassersystem, Freispiegelabfluss im geschlossenen Profil
Ortsteil/Straße	47139 Duisburg / Nomericherstr 74		

Pos: 9; Abzweig, offen, Höhe =
70mm, Breite = 70mm, Anschluss
HWB 1

Pos: 9; Abzweig, offen, Höhe = 70mm, Breite = 70mm,
Anschluss HWB 1

Foto	024
Video	00:00:30
Entf. in Fließr.	1,10 m
Zustand	BCA.A.A
Position	9
Datenträger	



Leitungsbildbericht

Leitung	BA03	Insp.-Datum	11.10.2022
Oberer Punkt	S01.1BA03	Dimension	100 / 100
Unterer Punkt	AP03	Kanalart	Schmutzwassersystem, Freispiegelabfluss im geschlossenen Profil
Ortsteil/Straße	47139 Duisburg / Nummericherstr 74		

Pos: 12; Abzweig, offen, Höhe =
100mm, Breite = 100mm, Anschluss
BA umter Schuttberg

Pos: 12; Abzweig, offen, Höhe = 100mm, Breite =
100mm, Anschluss BA umter Schuttberg

Foto	025
Video	00:00:58
Entf. in Fließr.	3,90 m
Zustand	BCA.A.A
Position	12
Datenträger	



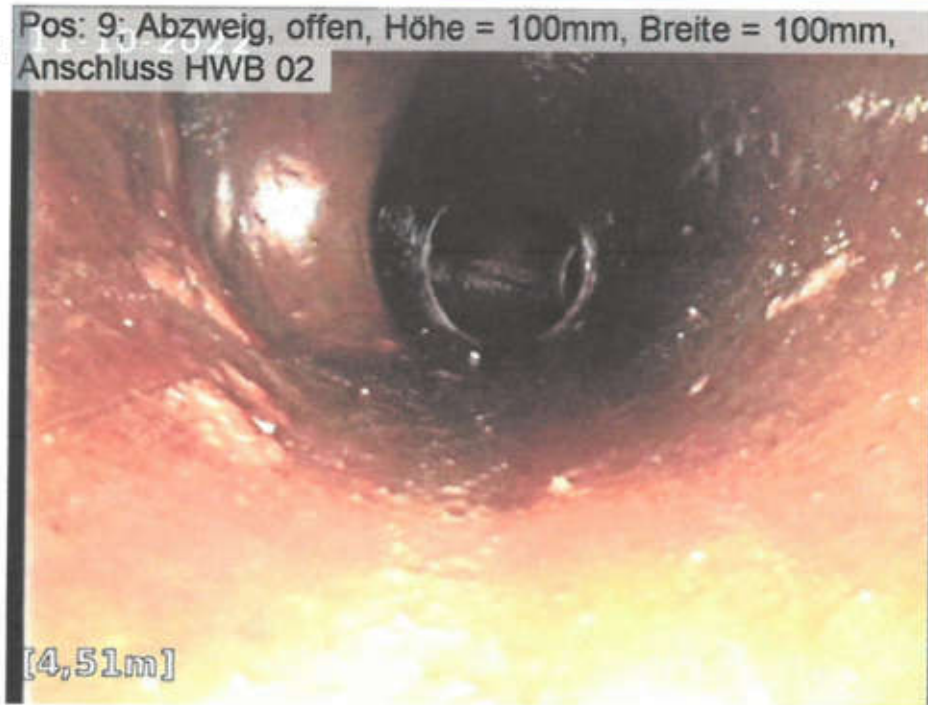
Leitungsbildbericht

Leitung	BA03	Insp.-Datum	11.10.2022
Oberer Punkt	S01.1BA03	Dimension	100 / 100
Unterer Punkt	AP03	Kanalart	Schmutzwassersystem, Freispiegelabfluss im geschlossenen Profil
Ortsteil/Straße	47139 Duisburg / Nambercherstr 74		

Pos: 9; Abzweig, offen, Höhe =
100mm, Breite = 100mm, Anschluss
HWB 02

Pos: 9; Abzweig, offen, Höhe = 100mm, Breite = 100mm,
Anschluss HWB 02

Foto	026
Video	00:01:08
Entf. in Fließr.	4,50 m
Zustand	BCA.A.A
Position	9
Datenträger	



Leitungsbildbericht

Leitung BA03
Oberer Punkt S01.1BA03
Unterer Punkt AP03
Ortsteil/Straße 47139 Duisburg / Nomericherstr 74

Insp.-Datum 11.10.2022
Dimension 100 / 100
Kanalart Schmutzwassersystem,
Freispiegelabfluss im
geschlossenen Profil

Pos: 3; Krümmung nach rechts,
Winkel = 87°

Pos: 3; Krümmung nach rechts, Winkel = 87°

Foto	027
Video	00:01:17
Entf. in Fließr.	4,80 m
Zustand	BCC.B.Y
Position	3
Datenträger	



Leitungsbildbericht

Leitung	BA03	Insp.-Datum	11.10.2022
Oberer Punkt	S01.1BA03	Dimension	100 / 100
Unterer Punkt	AP03	Kanalart	Schmutzwassersystem, Freispiegelabfluss im geschlossenen Profil
Ortsteil/Straße	47139 Duisburg / Nummericherstr 74		

Allgemeine Anmerkung, Anbindung
an einer Sammelleitung Fliesrichtung
nach Rechts

Allgemeine Anmerkung, Anbindung an einer
Sammelleitung Fliesrichtung nach Rechts

Foto 028

Video 00:01:26
Entf. in Fließr. 5,15 m
Zustand BDB
Position
Datenträger



Leitungsbildbericht

Leitung BA03
Oberer Punkt S01.1BA03
Unterer Punkt AP03
Ortsteil/Straße 47139 Duisburg / Nomerlicherstr 74

Insp.-Datum 11.10.2022
Dimension 100 / 100
Kanalart Schmutzwassersystem,
Freispiegelabfluss im
geschlossenen Profil

Pos: 3; Abzweig, offen, Höhe =
100mm, Breite = 100mm

Pos: 3; Abzweig, offen, Höhe = 100mm, Breite = 100mm

Foto	029
Video	00:01:44
Entf. in Fließr.	7,00 m
Zustand	BCA.A.A
Position	3
Datenträger	



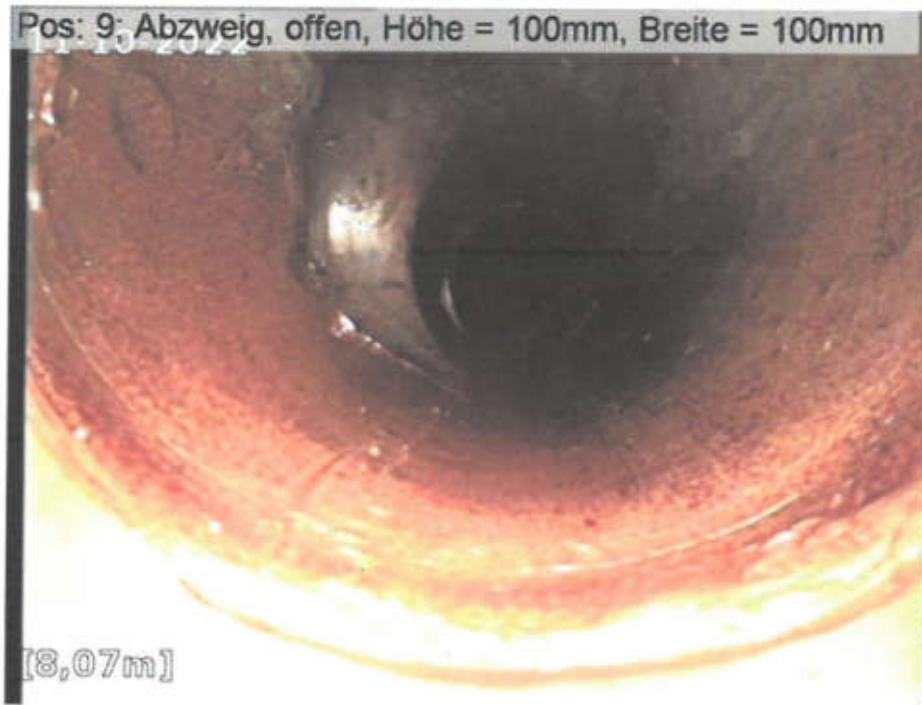
Leitungsbildbericht

Leitung	BA03	Insp.-Datum	11.10.2022
Oberer Punkt	S01.1BA03	Dimension	100 / 100
Unterer Punkt	AP03	Kanalart	Schmutzwassersystem, Freispiegelabfluss im geschlossenen Profil
Ortsteil/Straße	47139 Duisburg / Nambericherstr 74		

Pos: 9; Abzweig, offen, Höhe =
100mm, Breite = 100mm

Pos: 9; Abzweig, offen, Höhe = 100mm, Breite = 100mm

Foto	030
Video	00:01:56
Entf. in Fließr.	8,00 m
Zustand	BCA.A.A
Position	9
Datenträger	



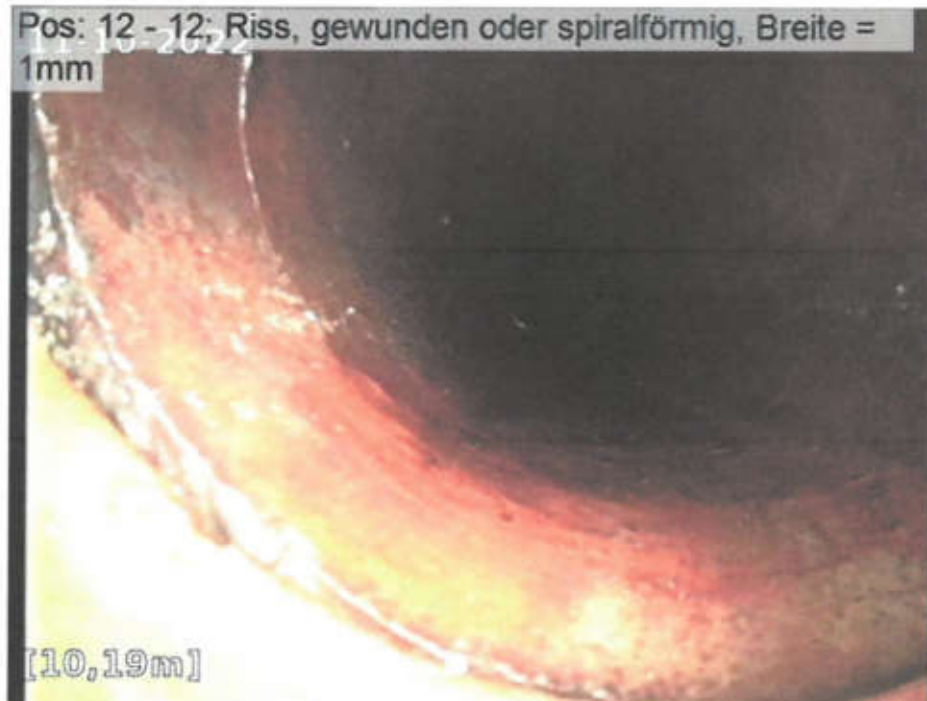
Leitungsbildbericht

Leitung	BA03	Insp.-Datum	11.10.2022
Oberer Punkt	S01.1BA03	Dimension	100 / 100
Unterer Punkt	AP03	Kanalart	Schmutzwassersystem, Freispiegelabfluss im geschlossenen Profil
Ortsteil/Straße	47139 Duisburg / Nomericherstr 74		

Pos: 12 - 12; Riss, gewunden oder
spiralförmig, Breite = 1mm

Pos: 12 - 12; Riss, gewunden oder spiralförmig, Breite =
1mm

Foto	031
Video	00:02:21
Entf. in Fließr.	10,20 m
Zustand	BAB.B.D
Position	12 - 12
Datenträger	



Leitungsbildbericht

Leitung	BA03	Insp.-Datum	11.10.2022
Oberer Punkt	S01.1BA03	Dimension	100 / 100
Unterer Punkt	AP03	Kanalart	Schmutzwassersystem, Freispiegelabfluss im geschlossenen Profil
Ortsteil/Straße	47139 Duisburg / Nummericherstr 74		

Pos: 3; Abzweig, offen, Höhe =
100mm, Breite = 100mm

Pos: 3; Abzweig, offen, Höhe = 100mm, Breite = 100mm

Foto	032
Video	00:02:47
Entf. in Fließr.	11,90 m
Zustand	BCA.A.A
Position	3
Datenträger	



Leitungsbildbericht

Leitung	BA03	Insp.-Datum	11.10.2022
Oberer Punkt	S01.1BA03	Dimension	100 / 100
Unterer Punkt	AP03	Kanalart	Schmutzwassersystem, Freispiegelabfluss im geschlossenen Profil
Ortsteil/Straße	47139 Duisburg / Nornbericherstr 74		

Pos: 8; Krümmung nach links unten,
Winkel = 45°

Pos: 8; Krümmung nach links unten, Winkel = 45°
11-10-2022

Foto 033

Video 00:03:45
Entf. in Fließr. 16,90 m
Zustand BCC.A.B
Position 8
Datenträger



Leitungs-Stammdaten

Leitung **EG01**
Oberer Punkt S03EG01
Unterer Punkt S03

Stammdaten allgemein

Leitungslänge
Kanalart Schmutzwassersystem, Freispiegelabfluss
im geschlossenen Profil
Baujahr
Material Steinzeug
Auskleidung
Status vorhanden (in Betrieb)
Kommentar

Lage

Ortsteil 47139 Duisburg
Straße Nummericherstr 74
Strang
Überschwem.geb.
Lage Oberfläche unter einem Gebäude
Kommentar

Geometrie

Profilart Kreisprofil
Breite 150 mm
Höhe 150 mm
Aussendurchm.
SDR

Anschlussdaten oberer Punkt unterer Punkt

Übergabepunkt
Drainage angeschl.
Sohlhöhe
Mat. Anschluss

Sonstiges

Alte Objektbez.
Funktion
Druckverfahren
Nennndruck
Eigentum

Umweltparameter

Abw.art Medium
AbwasserartWGS
Grundw.abstand
Wasserschutz
Bodenart

Leitungsbericht

Leitung **EG01**
Oberer Punkt S03EG01
Unterer Punkt S03
Schacht S03

Stammdaten allgemein

Leitungslänge 9,26 m
Kanalart Schmutzwassersystem, Freispiegelabfluss im geschlossenen Profil
Baujahr
Material Steinzeug
Auskleidung
Status vorhanden (in Betrieb)
Kommentar

Lage

Ortsteil 47139 Duisburg
Straße Numbericherstr 74
Strang
Überschwem.geb.
Lage Oberfläche unter einem Gebäude
Kommentar

Geometrie

Profilart Kreisprofil
Breite 150 mm
Höhe 150 mm
Aussendurchm.
SDR

Anschlussdaten oberer Punkt unterer Punkt

Übergabepunkt
Drainage angeschl.
Sohlhöhe
Mat. Anschluss

Sonstiges

Alte Objektbez.
Funktion
Druckverfahren
Nenndruck
Eigentum

Umweltparameter

Abw.art Medium
AbwasserartWGS
Grundw.abstand
Wasserschutz
Bodenart

Inspektion 11.10.2022

Insp.-Richtung In Fließrichtung
Inspektionslänge 7,50 m
Bezugspunkt Entf. Innenseite der Wand am Anfangsknoten (Schacht, Bauwerk, Inspektionsöffnung, Auslass, etc.)
Inspektionsart Schiebekamera
Insp.-Verfahren TV-Untersuchung
Bemerkung

Inspekteur Fa. Onyx
Wetter kein Niederschlag
Temperatur 10 °C
Reinigung
Wasserhaltung keine Maßnahme getroffen
Datenträger

Foto	Video	Entf./m	Zustand	V	Beschreibung
	00:00:03	0,00	BCD.XP		Anfangsknoten
	00:00:16	0,30	BCA.A.A		Pos: 9; Abzweig, offen, Höhe = 150mm, Breite = 150mm
010	00:00:34	1,20	BBC.C		Pos: 6; Ablagerungen, hartes oder verdichtetes Material, Nennweitenreduzierung = 2%
011	00:00:41	1,80	BCA.A.A		Pos: 9; Abzweig, offen, Höhe = 100mm, Breite = 100mm
012	00:00:55	2,80	BAJ.B	A	Pos: 12; Verschoebene Verbindung, radial, Distanz = 2mm, an Verbindung

Leitungsbericht

Leitung EG01
Oberer Punkt S03EG01
Unterer Punkt S03

Inspektion 11.10.2022

Insp.-Richtung	In Fließrichtung	Inspekteur	Fa. Onyx
Inspektionslänge	7,50 m	Wetter	kein Niederschlag
Bezugspunkt Entf.	Innenseite der Wand am Anfangsknoten (Schacht, Bauwerk, Inspektionsöffnung, Auslass, etc.)	Temperatur	10 °C
Inspektionsart	Schlebekamera	Reinigung	
Insp.-Verfahren	TV-Untersuchung	Wasserhaltung	keine Maßnahme getroffen
Bemerkung		Datenträger	

Foto	Video	Entf./m	Zustand	V	Beschreibung
013	00:01:09	3,30	BAB.A.E	A	Pos: 12; Oberflächenriss (Haarriss), sternförmig, an Verbindung
014	00:01:28	3,60	BCA.A.A		Pos: 9; Abzweig, offen, Höhe = 70mm, Breite = 70mm
	00:01:37	3,90	BCC.B.Y		Pos: 3; Krümmung nach rechts, Winkel = 87°
015	00:02:16	6,90	BCC.A.Y		Anfang (1): Pos: 9; Krümmung nach links, Winkel = 87°
	00:02:33	7,50	BCE.XP		Endknoten

Leitungsgrafik

Leitung	EG01	Insp.datum	11.10.2022
Oberer Punkt	S03EG01	Kanalart	Schmutzwassersystem, Freispiegelabfluss im geschlossenen Profil
Unterer Punkt	S03		
Schacht	S03		

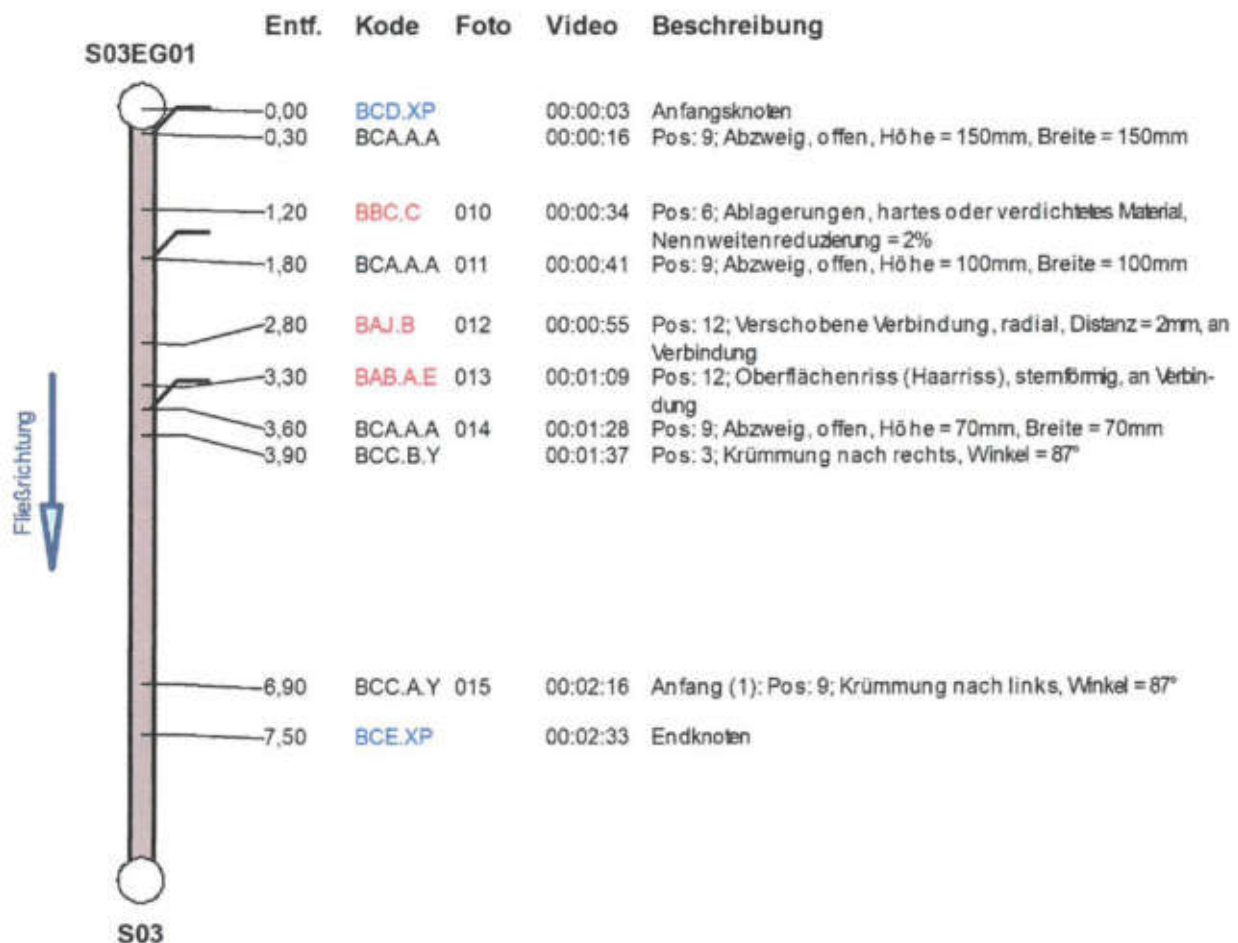
Stammdaten

Leitungslänge	9,26 m
Ortsteil	47139 Duisburg
Straße	Nombericherstr 74
Material	Steinzeug
Profilart	Kreisprofil
Dimension	150 / 150

Inspektion

Insp.-Länge	7,50 m
Insp.-Richtung	In Fließrichtung
Firma / Operator	Fa. Onyx
Datenträger	
Kommentar	

Darstellungsrichtung: In Untersuchungsrichtung



Leitungsbildbericht

Leitung	EG01	Insp.-Datum	11.10.2022
Oberer Punkt	S03EG01	Dimension	150 / 150
Unterer Punkt	S03	Kanalart	Schmutzwassersystem, Freispiegelabfluss im geschlossenen Profil
Ortsteil/Straße	47139 Duisburg / Nomericherstr 74		

Pos: 6; Ablagerungen, hartes oder
verdichtetes Material,
Nennweitenreduzierung = 2%

Pos: 6; Ablagerungen, hartes oder verdichtetes Material,
Nennweitenreduzierung = 2%



Foto 010

Video 00:00:34
Entf. in Fließr. 1,20 m
Zustand BBC.C
Position 6
Datenträger



11.10.22 08:41 LZ1: 1,2 m
FZ: 1 0:00:34

Leitungsbildbericht

Leitung	EG01	Insp.-Datum	11.10.2022
Oberer Punkt	S03EG01	Dimension	150 / 150
Unterer Punkt	S03	Kanalart	Schmutzwassersystem, Freispiegelabfluss im geschlossenen Profil
Ortsteil/Straße	47139 Duisburg / Nummericherstr 74		

Pos: 9; Abzweig, offen, Höhe =
100mm, Breite = 100mm

Pos: 9; Abzweig, offen, Höhe = 100mm, Breite = 100mm

Foto	011
Video	00:00:41
Entf. in Fließr.	1,80 m
Zustand	BCA.A.A
Position	9
Datenträger	



Leitungsbildbericht

Leitung	EG01	Insp.-Datum	11.10.2022
Oberer Punkt	S03EG01	Dimension	150 / 150
Unterer Punkt	S03	Kanalart	Schmutzwassersystem, Freispiegelabfluss im geschlossenen Profil
Ortsteil/Straße	47139 Duisburg / Nambericherstr 74		

Pos: 12; Verschobene Verbindung,
radial, Distanz = 2mm, an
Verbindung

Pos: 12; Verschobene Verbindung, radial, Distanz = 2mm,
an Verbindung

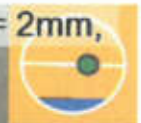


Foto	012
Video	00:00:55
Entf. in Fließr.	2,80 m
Zustand	BAJ.B
Position	12
Datenträger	

Verbindung



Leitungsbildbericht

Leitung	EG01	Insp.-Datum	11.10.2022
Oberer Punkt	S03EG01	Dimension	150 / 150
Unterer Punkt	S03	Kanalart	Schmutzwassersystem, Freispiegelabfluss im geschlossenen Profil
Ortsteil/Straße	47139 Duisburg / Numbericherstr 74		

Pos: 12; Oberflächenriss (Haarriss),
sternförmig, an Verbindung

Pos: 12; Oberflächenriss (Haarriss), sternförmig, an
Verbindung



Foto 013

Video 00:01:09
Entf. in Fließr. 3,30 m
Zustand **BAB.A.E**
Position 12
Datenträger

[Verbindung](#)



Leitungsbildbericht

Leitung EG01
Oberer Punkt S03EG01
Unterer Punkt S03
Ortsteil/Straße 47139 Duisburg / Nomericherstr 74

Insp.-Datum 11.10.2022
Dimension 150 / 150
Kanalart Schmutzwassersystem,
Freispiegelabfluss im
geschlossenen Profil

Pos: 9; Abzweig, offen, Höhe =
70mm, Breite = 70mm

Pos: 9; Abzweig, offen, Höhe = 70mm, Breite = 70mm



Foto 014

Video 00:01:28
Entf. in Fließr. 3,60 m
Zustand BCA.A.A
Position 9
Datenträger



Leitungsbildbericht

Leitung	EG01	Insp.-Datum	11.10.2022
Oberer Punkt	S03EG01	Dimension	150 / 150
Unterer Punkt	S03	Kanalart	Schmutzwassersystem, Freispiegelabfluss im geschlossenen Profil
Ortsteil/Straße	47139 Duisburg / Nomericherstr 74		

Anfang (1): Pos: 9; Krümmung nach links, Winkel = 87°

Pos: 9; Krümmung nach links, Winkel = 87°



Foto	015
Video	00:02:16
Entf. in Fließr.	6,90 m
Zustand	BCC.A.Y
Position	9
Datenträger	



Leitungs-Stammdaten

Leitung S01.1BA04
Oberer Punkt S01.1BA04
Unterer Punkt S01.1AP04

Stammdaten allgemein

Leitungslänge
Kanalart Schmutzwassersystem, Freispiegelabfluss
 im geschlossenen Profil
Baujahr
Material Steinzeug
Auskleidung
Status vorhanden (in Betrieb)
Kommentar

Lage

Ortsteil 47139 Duisburg
Straße Numbericherstr 74
Strang
Überschwem.geb.
Lage Oberfläche unter einem Gebäude
Kommentar

Geometrie

Profilart Kreisprofil
Breite 100 mm
Höhe 100 mm
Aussendurchm.
SDR

Anschlussdaten oberer Punkt unterer Punkt

Übergabepunkt
Drainage angeschl.
Sohlhöhe
Mat. Anschluss

Sonstiges

Alte Objektbez.
Funktion
Druckverfahren
Nennndruck
Eigentum

Umweltparameter

Abw.art Medium
AbwasserartWGS
Grundw.abstand
Wasserschutz
Bodenart

Leitungsbericht

Leitung S01.1BA04

Oberer Punkt S01.1BA04

Unterer Punkt S01.1AP04

Bezugsleitung BA03

Haltung

Anschluß in Fließrichtung 3 Uhr BCA 11,90 m bezogen auf den Rohranfang (gegen Fließrichtung: 5,60 m)

Stammdaten allgemein

Leitungslänge 4,20 m

Kanalart Schmutzwassersystem, Freispiegelabfluss
im geschlossenen Profil

Baujahr

Material Steinzeug

Auskleidung

Status vorhanden (in Betrieb)

Kommentar

Lage

Ortsteil 47139 Duisburg

Straße Nummericherstr 74

Strang

Überschwem.geb.

Lage Oberfläche unter einem Gebäude

Kommentar

Geometrie

Profilart Kreisprofil

Breite 100 mm

Höhe 100 mm

Aussendurchm.

SDR

Anschlussdaten

oberer Punkt

unterer Punkt

Übergabepunkt

Drainage angeschl.

Sohlhöhe

Mat. Anschluss

Sonstiges

Alte Objektbez.

Funktion

Druckverfahren

Nennndruck

Eigentum

Umweltparameter

Abw.art Medium

AbwasserartWGS

Grundw.abstand

Wasserschutz

Bodenart

Inspektion 11.10.2022

Insp.-Richtung In Fließrichtung

Inspektionslänge 4,20 m

Bezugspunkt Entf. Innenseite der Wand am Anfangsknoten
(Schacht, Bauwerk, Inspektionsöffnung,
Auslass, etc.)

Inspektionsart Schiebekamera

Insp.-Verfahren TV-Untersuchung

Bemerkung

Inspekteur Fa. Onyx

Wetter kein Niederschlag

Temperatur 10 °C

Reinigung

Wasserhaltung keine Maßnahme getroffen

Datenträger

Foto	Video	Entf./m	Zustand	V	Beschreibung
	00:00:07	0,00	BCD.XP		Anfangsknoten
034	00:00:30	1,30	BCA.A.A		Pos: 3; Abzweig, offen, Höhe = 100mm, Breite = 100mm
035	00:00:47	2,90	BCA.A.A		Pos: 9; Abzweig, offen, Höhe = 100mm, Breite = 100mm
	00:01:03	4,20	BCE.XP		Endknoten

Leitungsgrafik

Leitung	S01.1BA04	Insp.datum	11.10.2022
Oberer Punkt	S01.1BA04	Kanalart	Schmutzwassersystem, Freispiegelabfluss im geschlossenen Profil
Unterer Punkt	S01.1AP04		

Bezugsleitung	BA03	Haltung	
Anschluß	in Fließrichtung 3 Uhr BCA 11,90 m bezogen auf den Rohranfang (gegen Fließrichtung: 5,60 m)		

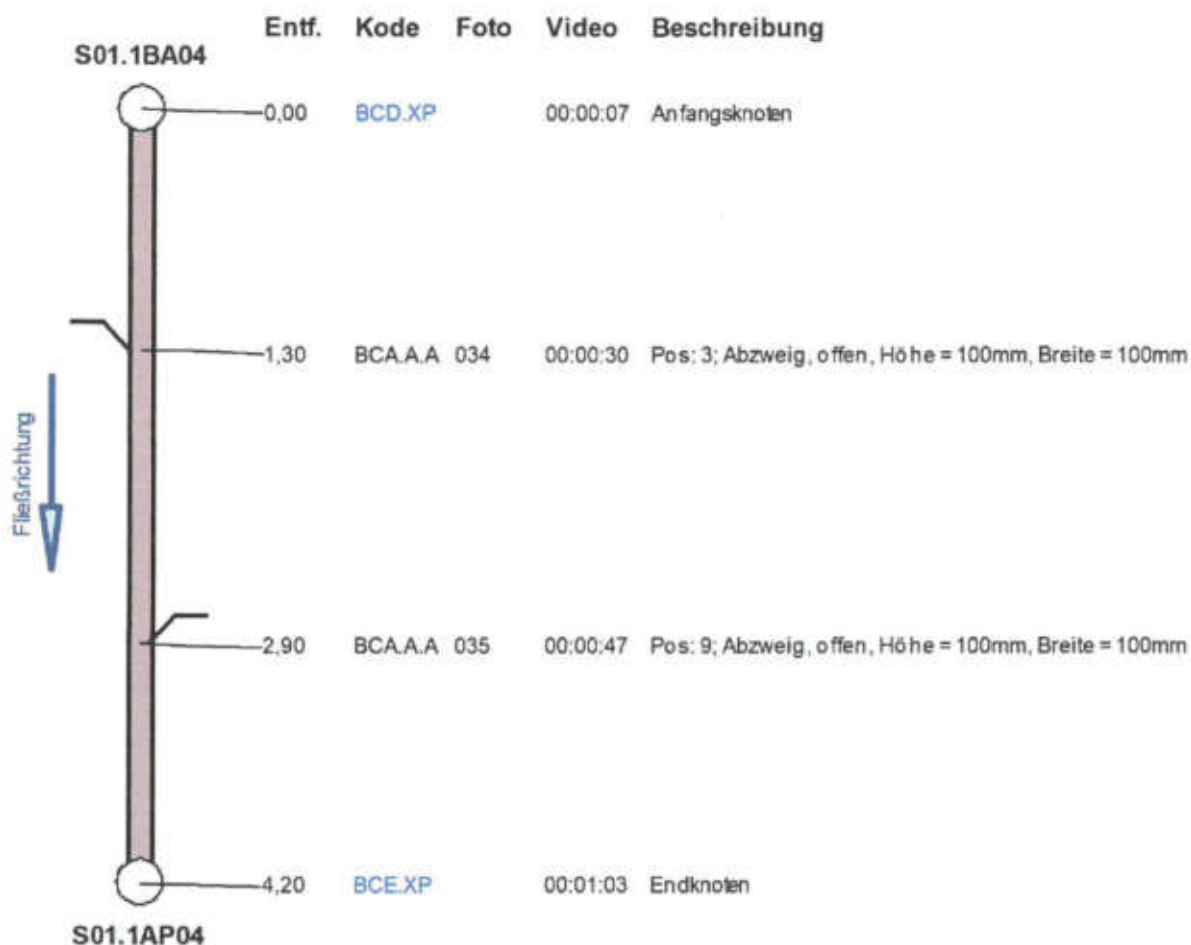
Stammdaten

Leitungslänge	4,20 m
Ortsteil	47139 Duisburg
Straße	Nombericherstr 74
Material	Steinzeug
Profilart	Kreisprofil
Dimension	100 / 100

Inspektion

Insp.-Länge	4,20 m
Insp.-Richtung	In Fließrichtung
Firma / Operator	Fa. Onyx
Datenträger	
Kommentar	

Darstellungsrichtung: In Untersuchungsrichtung



Leitungsbildbericht

Leitung S01.1BA04
Oberer Punkt S01.1BA04
Unterer Punkt S01.1AP04
Ortsteil/Straße 47139 Duisburg / Nomericherstr 74

Insp.-Datum 11.10.2022
Dimension 100 / 100
Kanalart Schmutzwassersystem,
Freispiegelabfluss im
geschlossenen Profil

Pos: 3; Abzweig, offen, Höhe =
100mm, Breite = 100mm

Pos: 3; Abzweig, offen, Höhe = 100mm, Breite = 100mm

Foto 034

Video 00:00:30
Entf. in Fließr. 1,30 m
Zustand BC.A.A.A
Position 3
Datenträger



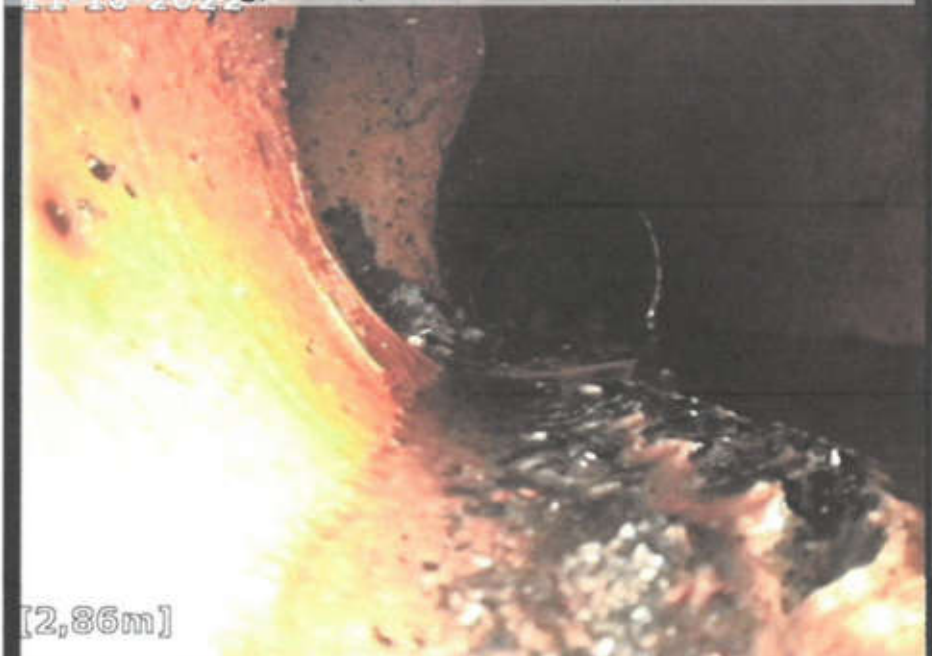
Leitungsbildbericht

Leitung	S01.1BA04	Insp.-Datum	11.10.2022
Oberer Punkt	S01.1BA04	Dimension	100 / 100
Unterer Punkt	S01.1AP04	Kanalart	Schmutzwassersystem, Freispiegelabfluss im geschlossenen Profil
Ortsteil/Straße	47139 Duisburg / Nornbericherstr 74		

Pos: 9; Abzweig, offen, Höhe =
100mm, Breite = 100mm

Pos: 9; Abzweig, offen, Höhe = 100mm, Breite = 100mm

Foto	035
Video	00:00:47
Entf. in Fließr.	2,90 m
Zustand	BCA.A.A
Position	9
Datenträger	



Leitungs-Stammdaten

Leitung **S01.1EG01**
Oberer Punkt S01.1EG01
Unterer Punkt S01.1

Stammdaten allgemein

Leitungslänge
Kanalart Schmutzwassersystem, Freispiegelabfluss
 im geschlossenen Profil
Baujahr
Material Steinzeug
Auskleidung
Status vorhanden (in Betrieb)
Kommentar

Lage

Ortsteil 47139 Duisburg
Straße Nummericherstr 74
Strang
Überschwem.geb.
Lage Oberfläche unter einem Gebäude
Kommentar

Geometrie

Profilart Kreisprofil
Breite 100 mm
Höhe 100 mm
Aussendurchm.
SDR

Anschlussdaten oberer Punkt unterer Punkt

Übergabepunkt
Drainage angeschl.
Sohlhöhe
Mat. Anschluss

Sonstiges

Alte Objektbez.
Funktion
Druckverfahren
Nennndruck
Eigentum

Umweltparameter

Abw.art Medium
AbwasserartWGS
Grundw.abstand
Wasserschutz
Bodenart

Leitungsbericht

Leitung	S01.1EG01
Oberer Punkt	S01.1EG01
Unterer Punkt	S01.1
Schacht	S01.1

Stammdaten allgemein

Leitungslänge	10,56 m
Kanalart	Schmutzwassersystem, Freispiegelabfluss im geschlossenen Profil
Baujahr	
Material	Steinzeug
Auskleidung	
Status	vorhanden (in Betrieb)
Kommentar	

Lage

Ortsteil	47139 Duisburg
Straße	Nombericherstr 74
Strang	
Überschwem.geb.	
Lage Oberfläche	unter einem Gebäude
Kommentar	

Geometrie

Profilart	Kreisprofil
Breite	100 mm
Höhe	100 mm
Aussendurchm. SDR	

Anschlussdaten oberer Punkt unterer Punkt

Übergabepunkt	
Drainage angeschl.	
Sohlhöhe	
Mat. Anschluss	

Sonstiges

Alte Objektbez.	
Funktion	
Druckverfahren	
Nennndruck	
Eigentum	

Umweltparameter

Abw.art Medium	
AbwasserartWGS	
Grundw.abstand	
Wasserschutz	
Bodenart	

Inspektion 11.10.2022

Insp.-Richtung	In Fließrichtung	Inspekteur	Fa. Onyx
Inspektionslänge	7,30 m	Wetter	kein Niederschlag
Bezugspunkt Entf.	Innenseite der Wand am Anfangsknoten (Schacht, Bauwerk, Inspektionsöffnung, Auslass, etc.)	Temperatur	10 °C
Inspektionsart	Schiebekamera	Reinigung	
Insp.-Verfahren	TV-Untersuchung	Wasserhaltung	keine Maßnahme getroffen
Bemerkung		Datenträger	

Foto	Video	Entf./m	Zustand	V	Beschreibung
	00:00:04	0,00	BCD.XP		Anfangsknoten
023	00:01:17	1,80	BCA.A.A		Pos: 3; Abzweig, offen, Höhe = 100mm, Breite = 100mm
	00:01:49	7,30	BCE.XP		Endknoten

Leitungsgrafik

Leitung	S01.1EG01	Insp.datum	11.10.2022
Oberer Punkt	S01.1EG01	Kanalart	Schmutzwassersystem, Freispiegelabfluss im geschlossenen Profil
Unterer Punkt	S01.1		
Schacht	S01.1		

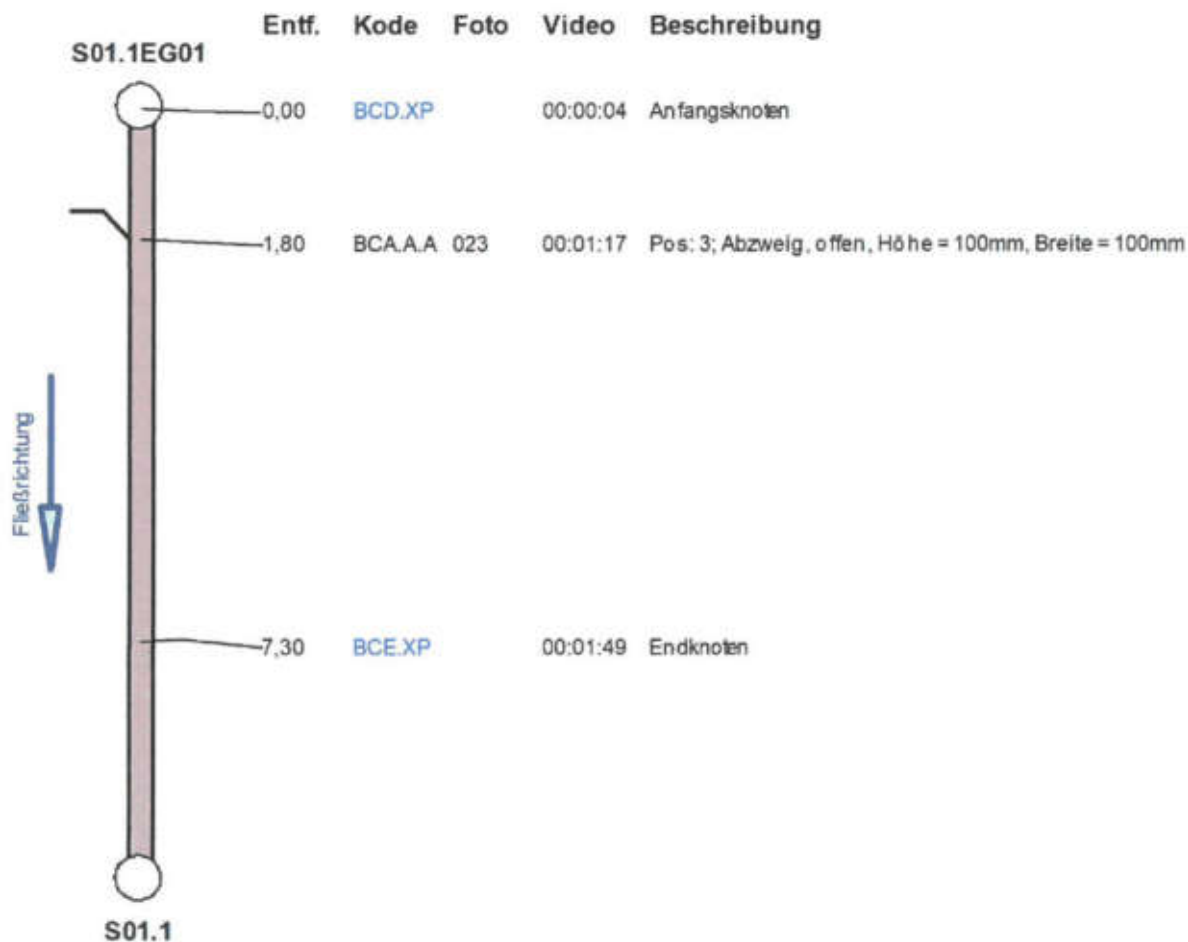
Stammdaten

Leitungslänge	10,56 m
Ortsteil	47139 Duisburg
Straße	Nombericherstr 74
Material	Steinzeug
Profilart	Kreisprofil
Dimension	100 / 100

Inspektion

Insp.-Länge	7,30 m
Insp.-Richtung	In Fließrichtung
Firma / Operator	Fa. Onyx
Datenträger	
Kommentar	

Darstellungsrichtung: In Untersuchungsrichtung



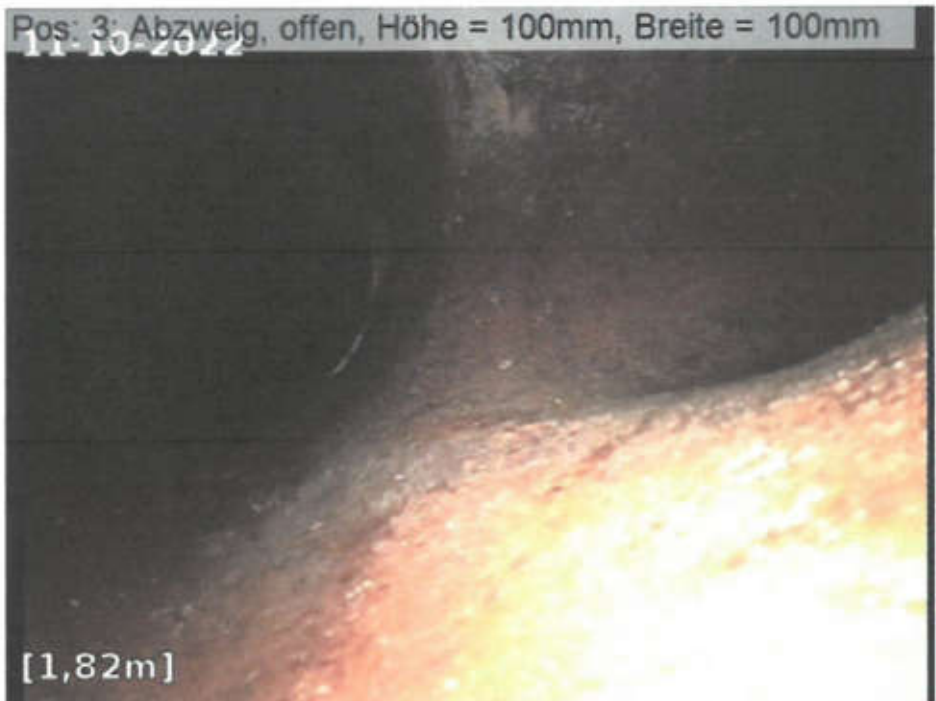
Leitungsbildbericht

Leitung	S01.1EG01	Insp.-Datum	11.10.2022
Oberer Punkt	S01.1EG01	Dimension	100 / 100
Unterer Punkt	S01.1	Kanalart	Schmutzwassersystem, Freispiegelabfluss im geschlossenen Profil
Ortsteil/Straße	47139 Duisburg / Numbericherstr 74		

Pos: 3; Abzweig, offen, Höhe =
100mm, Breite = 100mm

Pos: 3; Abzweig, offen, Höhe = 100mm, Breite = 100mm
11-10-2022

Foto	023
Video	00:01:17
Entf. in Fließr.	1,80 m
Zustand	BCA.A.A
Position	3
Datenträger	



Leitungs-Stammdaten

Leitung **S01.1EG02**
Oberer Punkt S01.1EG02
Unterer Punkt S01.1AP02

Stammdaten allgemein

Leitungslänge
Kanalart Schmutzwassersystem, Freispiegelabfluss
 im geschlossenen Profil
Baujahr
Material Steinzeug
Auskleidung
Status vorhanden (in Betrieb)
Kommentar

Lage

Ortsteil 47139 Duisburg
Straße Nummericherstr 74
Strang
Überschwem.geb.
Lage Oberfläche unter einem Gebäude
Kommentar

Geometrie

Profilart Kreisprofil
Breite 100 mm
Höhe 100 mm
Aussendurchm.
SDR

Anschlussdaten oberer Punkt unterer Punkt

Übergabepunkt
Drainage angeschl.
Sohlhöhe
Mat. Anschluss

Sonstiges

Alte Objektbez.
Funktion
Druckverfahren
Nennndruck
Eigentum

Umweltparameter

Abw.art Medium
AbwasserartWGS
Grundw.abstand
Wasserschutz
Bodenart

Leitungsbericht

Leitung S01.1EG02

Oberer Punkt S01.1EG02

Unterer Punkt S01.1AP02

Bezugsleitung S01.1EG01

Haltung S01.1

Anschluß in Fließrichtung 3 Uhr BCA 1,80 m bezogen auf den Rohranfang (gegen Fließrichtung: 7,76 m)

Stammdaten allgemein

Leitungslänge 0,90 m

Kanalart Schmutzwassersystem, Freispiegelabfluss
im geschlossenen Profil

Baujahr

Material Steinzeug

Auskleidung

Status vorhanden (in Betrieb)

Kommentar

Lage

Ortsteil 47139 Duisburg

Straße Numbericherstr 74

Strang

Überschwem.geb.

Lage Oberfläche unter einem Gebäude

Kommentar

Geometrie

Profilart Kreisprofil

Breite 100 mm

Höhe 100 mm

Aussendurchm.

SDR

Anschlussdaten

oberer Punkt

unterer Punkt

Übergabepunkt

Drainage angeschl.

Sohlhöhe

Mat. Anschluss

Sonstiges

Alte Objektbez.

Funktion

Druckverfahren

Nenndruck

Eigentum

Umweltparameter

Abw.art Medium

AbwasserartWGS

Grundw.abstand

Wasserschutz

Bodenart

Inspektion 11.10.2022

Insp.-Richtung In Fließrichtung

Inspektionslänge 0,90 m

Bezugspunkt Entf. Innenseite der Wand am Anfangsknoten
(Schacht, Bauwerk, Inspektionsöffnung,
Auslass, etc.)

Inspektionsart Schiebekamera

Insp.-Verfahren TV-Untersuchung

Bemerkung

Inspekteur Fa. Onyx

Wetter kein Niederschlag

Temperatur 10 °C

Reinigung

Wasserhaltung keine Maßnahme getroffen

Datenträger

Foto	Video	Entf./m	Zustand	V	Beschreibung
	00:00:07	0,00	BCD.XP		Anfangsknoten
	00:00:50	0,90	BCE.XP		Endknoten

Leitungsgrafik

Leitung	S01.1EG02	Insp.datum	11.10.2022
Oberer Punkt	S01.1EG02	Kanalart	Schmutzwassersystem, Freispiegelabfluss im geschlossenen Profil
Unterer Punkt	S01.1AP02		

Bezugsleitung	S01.1EG01	Haltung	S01.1
Anschluß	in Fließrichtung 3 Uhr BCA 1,80 m bezogen auf den Rohranfang (gegen Fließrichtung: 7,76 m)		

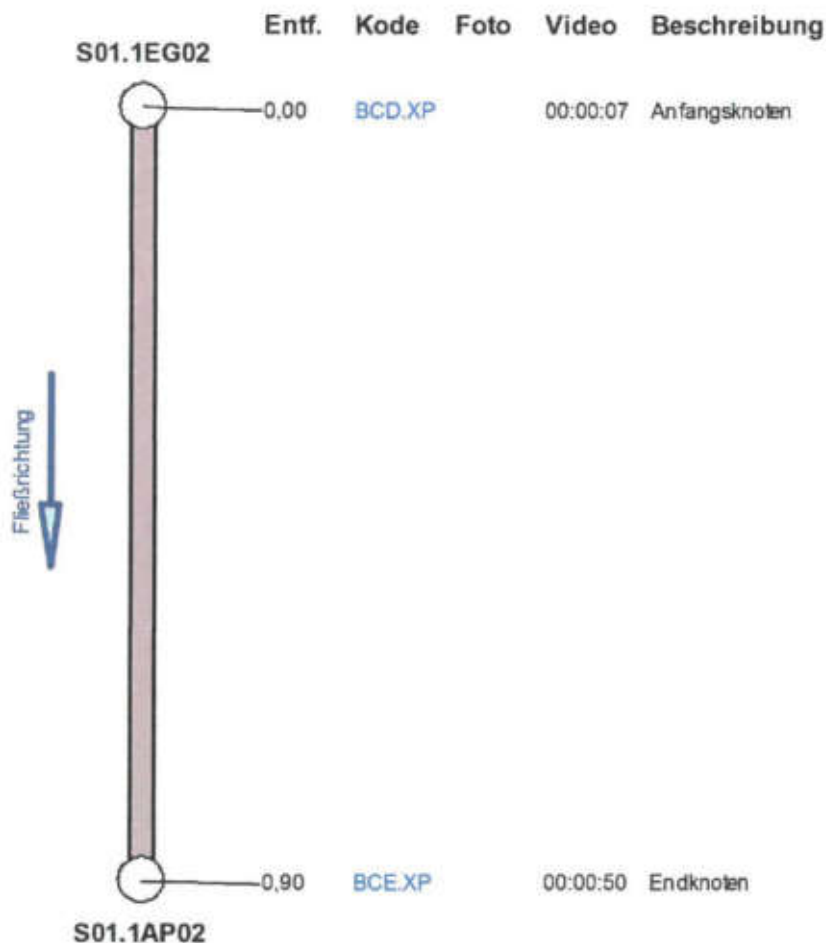
Stammdaten

Leitungslänge	0,90 m
Ortsteil	47139 Duisburg
Straße	Nombericherstr 74
Material	Steinzeug
Profilart	Kreisprofil
Dimension	100 / 100

Inspektion

Insp.-Länge	0,90 m
Insp.-Richtung	In Fließrichtung
Firma / Operator	Fa. Onyx
Datenträger	
Kommentar	

Darstellungsrichtung: In Untersuchungsrichtung



Leitungs-Stammdaten

Leitung **S01.1EG05**
Oberer Punkt S01.1EG05
Unterer Punkt S01.1AP05

Stammdaten allgemein

Leitungslänge
Kanalart Schmutzwassersystem, Freispiegelabfluss
 im geschlossenen Profil
Baujahr
Material Steinzeug
Auskleidung
Status vorhanden (in Betrieb)
Kommentar

Lage

Ortsteil 47139 Duisburg
Straße Nummericherstr 74
Strang
Überschwem.geb.
Lage Oberfläche unter einem Gebäude
Kommentar

Geometrie

Profilart Kreisprofil
Breite 100 mm
Höhe 100 mm
Aussendurchm.
SDR

Anschlussdaten oberer Punkt unterer Punkt

Übergabepunkt
Drainage angeschl.
Sohlhöhe
Mat. Anschluss

Sonstiges

Alte Objektbez.
Funktion
Druckverfahren
Nennndruck
Eigentum

Umweltparameter

Abw.art Medium
AbwasserartWGS
Grundw.abstand
Wasserschutz
Bodenart

Leitungsbericht

Leitung **S01.1EG05**

Oberer Punkt S01.1EG05

Unterer Punkt S01.1AP05

Bezugsleitung S01.1BA04

Haltung

Anschluß in Fließrichtung 3 Uhr BCA 1,30 m bezogen auf den Rohranfang (gegen Fließrichtung: 2,40 m)

Stammdaten allgemein

Leitungslänge 2,00 m

Kanalart Schmutzwassersystem, Freispiegelabfluss
im geschlossenen Profil

Baujahr

Material Steinzeug

Auskleidung

Status vorhanden (in Betrieb)

Kommentar

Lage

Ortstell 47139 Duisburg

Straße Nombericherstr 74

Strang

Überschwem.geb.

Lage Oberfläche unter einem Gebäude

Kommentar

Geometrie

Profilart Kreisprofil

Breite 100 mm

Höhe 100 mm

Aussendurchm.

SDR

Anschlussdaten oberer Punkt unterer Punkt

Übergabepunkt

Drainage angeschl.

Sohlhöhe

Mat. Anschluss

Sonstiges

Alte Objektbez.

Funktion

Druckverfahren

Nennndruck

Eigentum

Umweltparameter

Abw.art Medium

AbwasserartWGS

Grundw.abstand

Wasserschutz

Bodenart

Inspektion 11.10.2022

Insp.-Richtung In Fließrichtung

Inspektionlänge 2,00 m

Bezugspunkt Entf. Innenseite der Wand am Anfangsknoten
(Schacht, Bauwerk, Inspektionsöffnung,
Auslass, etc.)

Inspektionsart Schiebekamera

Insp.-Verfahren TV-Untersuchung

Bemerkung

Inspekteur Fa. Onyx

Wetter kein Niederschlag

Temperatur 10 °C

Reinigung

Wasserhaltung keine Maßnahme getroffen

Datenträger

Foto	Video	Entf./m	Zustand	V	Beschreibung
	00:00:08	0,00	BCD.XP		Anfangsknoten
036	00:00:18	0,20	BCA.A.A		Pos: 3; Abzweig, offen, Höhe = 100mm, Breite = 100mm
	00:00:39	1,00	BCA.A.A		Pos: 9; Abzweig, offen, Höhe = 100mm, Breite = 100mm
	00:00:58	2,00	BCE.XP		Endknoten

Leitungsgrafik

Leitung	S01.1EG05	Insp.datum	11.10.2022
Oberer Punkt	S01.1EG05	Kanalart	Schmutzwassersystem, Freispiegelabfluss im geschlossenen Profil
Unterer Punkt	S01.1AP05		

Bezugsleitung	S01.1BA04	Haltung	
Anschluß	in Fließrichtung 3 Uhr BCA 1,30 m bezogen auf den Rohranfang (gegen Fließrichtung: 2,40 m)		

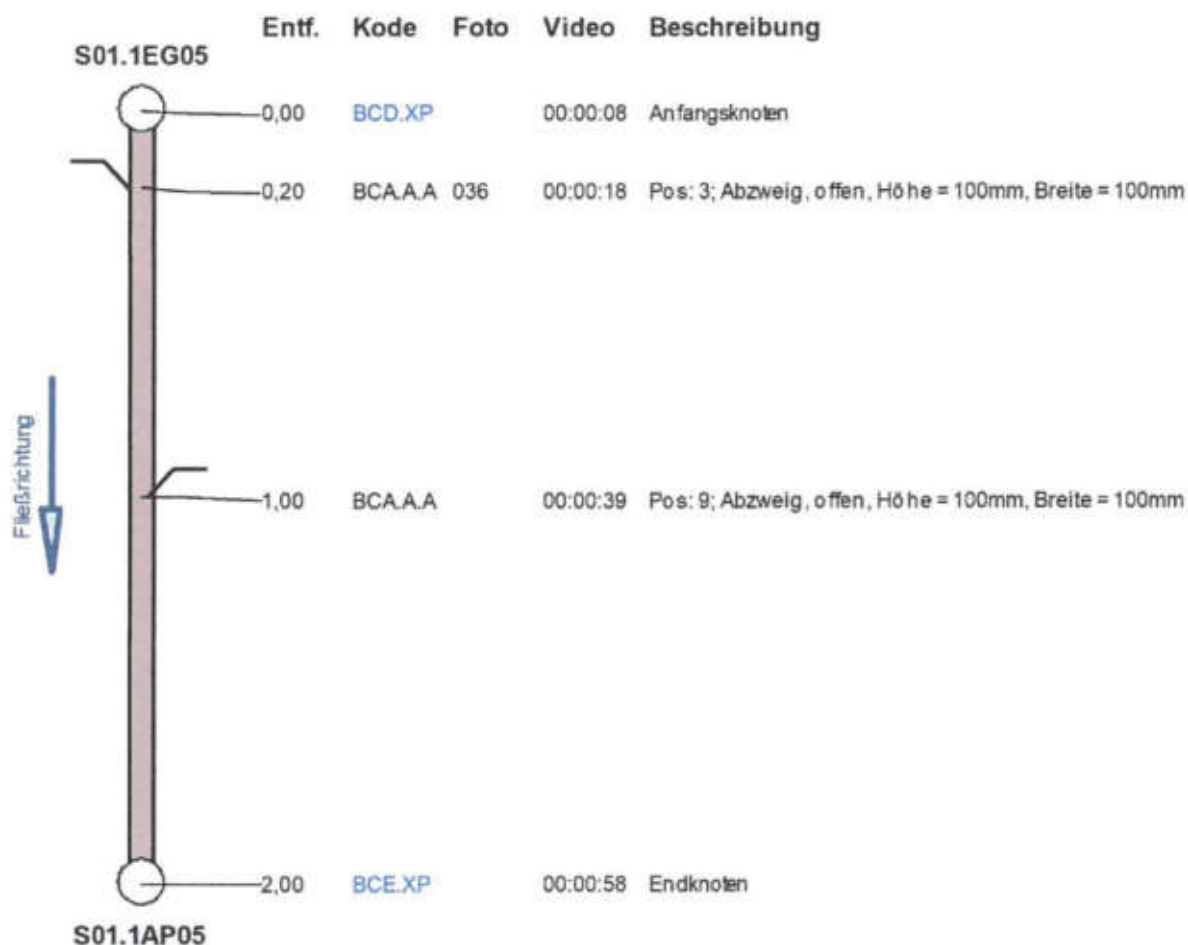
Stammdaten

Leitungslänge	2,00 m
Ortsteil	47139 Duisburg
Straße	Nombericherstr 74
Material	Steinzeug
Profilart	Kreisprofil
Dimension	100 / 100

Inspektion

Insp.-Länge	2,00 m
Insp.-Richtung	In Fließrichtung
Firma / Operator	Fa. Onyx
Datenträger	
Kommentar	

Darstellungsrichtung: In Untersuchungsrichtung



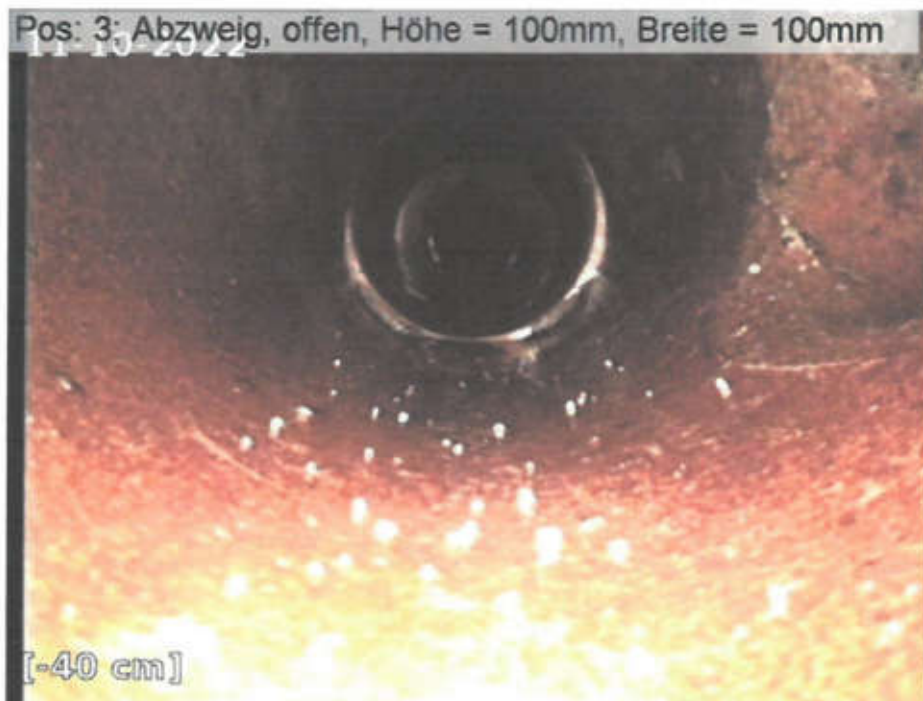
Leitungsbildbericht

Leitung	S01.1EG05	Insp.-Datum	11.10.2022
Oberer Punkt	S01.1EG05	Dimension	100 / 100
Unterer Punkt	S01.1AP05	Kanalart	Schmutzwassersystem, Freispiegelabfluss im geschlossenen Profil
Ortsteil/Straße	47139 Duisburg / Numbericherstr 74		

Pos: 3; Abzweig, offen, Höhe =
100mm, Breite = 100mm

Pos: 3; Abzweig, offen, Höhe = 100mm, Breite = 100mm
11.10.2022

Foto	036
Video	00:00:18
Entf. in Fließr.	0,20 m
Zustand	BCA.A.A
Position	3
Datenträger	



Leitungs-Stammdaten

Leitung **S01.1EG06**
Oberer Punkt S01.1EG06
Unterer Punkt S01.1AP06

Stammdaten allgemein

Leitungslänge
Kanalart Schmutzwassersystem, Freispiegelabfluss
im geschlossenen Profil
Baujahr
Material Steinzeug
Auskleidung
Status vorhanden (in Betrieb)
Kommentar

Lage

Ortsteil 47139 Duisburg
Straße Nummericherstr 74
Strang
Überschwem.geb.
Lage Oberfläche unter einem Gebäude
Kommentar

Geometrie

Profilart Kreisprofil
Breite 100 mm
Höhe 100 mm
Aussendurchm.
SDR

Anschlussdaten oberer Punkt unterer Punkt

Übergabepunkt
Drainage angeschl.
Sohlhöhe
Mat. Anschluss

Sonstiges

Alte Objektbez.
Funktion
Druckverfahren
Nennndruck
Eigentum

Umweltparameter

Abw.art Medium
AbwasserartWGS
Grundw.abstand
Wasserschutz
Bodenart

Leitungsbericht

Leitung S01.1EG06

Oberer Punkt S01.1EG06

Unterer Punkt S01.1AP06

Bezugsleitung S01.1EG05

Haltung

Anschluß in Fließrichtung 9 Uhr BCA 1,00 m bezogen auf den Rohranfang (gegen Fließrichtung: 0,50 m)

Stammdaten allgemein

Leitungslänge 0,70 m
Kanalart Schmutzwassersystem, Freispiegelabfluss im geschlossenen Profil
Baujahr
Material Steinzeug
Auskleidung
Status vorhanden (in Betrieb)
Kommentar

Lage

Ortsteil 47139 Duisburg
Straße Nummericherstr 74
Strang
Überschwem.geb.
Lage Oberfläche unter einem Gebäude
Kommentar

Geometrie

Profilart Kreisprofil
Breite 100 mm
Höhe 100 mm
Aussendurchm.
SDR

Anschlussdaten oberer Punkt unterer Punkt

Übergabepunkt
Drainage angeschl.
Sohlhöhe
Mat. Anschluss

Sonstiges

Alte Objektbez.
Funktion
Druckverfahren
Nennndruck
Eigentum

Umweltparameter

Abw.art Medium
AbwasserartWGS
Grundw.abstand
Wasserschutz
Bodenart

Inspektion 11.10.2022

Insp.-Richtung In Fließrichtung
Inspektionlänge 0,70 m
Bezugspunkt Entf. Innenseite der Wand am Anfangsknoten (Schacht, Bauwerk, Inspektionsöffnung, Auslass, etc.)
Inspektionsart Schiebekamera
Insp.-Verfahren TV-Untersuchung
Bemerkung

Inspekteur Fa. Onyx
Wetter kein Niederschlag
Temperatur 10 °C
Reinigung
Wasserhaltung keine Maßnahme getroffen
Datenträger

Foto	Video	Entf./m	Zustand	V	Beschreibung
	00:00:14	0,00	BCD.XP		Anfangsknoten
	00:00:28	0,70	BCE.XP		Endknoten

Leitungsgrafik

Leitung	S01.1EG06	Insp.datum	11.10.2022
Oberer Punkt	S01.1EG06	Kanalart	Schmutzwassersystem, Freispiegelabfluss im geschlossenen Profil
Unterer Punkt	S01.1AP06		

Bezugsleitung	S01.1EG05	Haltung	
Anschluß	in Fließrichtung 9 Uhr BCA 1,00 m bezogen auf den Rohranfang (gegen Fließrichtung: 0,50 m)		

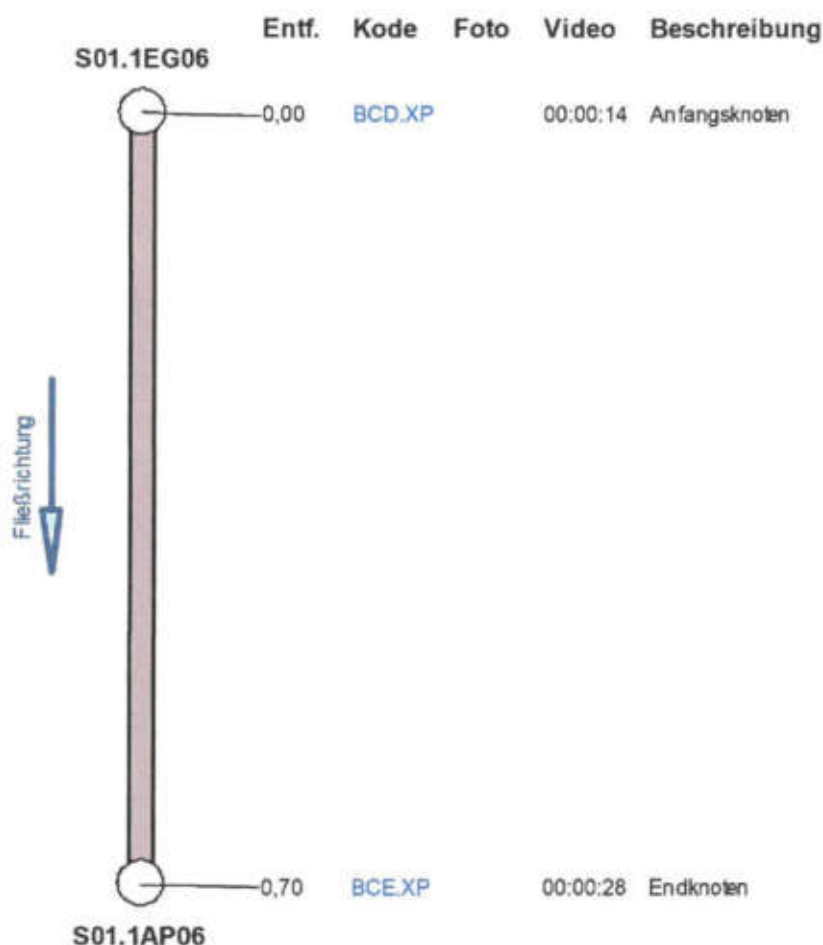
Stammdaten

Leitungslänge	0,70 m
Ortsteil	47139 Duisburg
Straße	Nombericherstr 74
Material	Steinzeug
Profilart	Kreisprofil
Dimension	100 / 100

Inspektion

Insp.-Länge	0,70 m
Insp.-Richtung	In Fließrichtung
Firma / Operator	Fa. Onyx
Datenträger	
Kommentar	

Darstellungsrichtung: In Untersuchungsrichtung



Leitungs-Stammdaten

Leitung **S03BA01**
Oberer Punkt AP01BA01
Unterer Punkt S03AP05

Stammdaten allgemein

Leitungslänge
Kanalart Schmutzwassersystem, Freispiegelabfluss
 im geschlossenen Profil
Baujahr
Material
Auskleidung
Status
Kommentar

Lage

Ortsteil 47139 Duisburg
Straße Numbericherstr 74
Strang
Überschwem.geb.
Lage Oberfläche
Kommentar

Geometrie

Profilart
Breite 100 mm
Höhe 100 mm
Aussendurchm.
SDR

Anschlussdaten oberer Punkt unterer Punkt

Übergabepunkt
Drainage angeschl.
Sohlhöhe
Mat. Anschluss

Sonstiges

Alte Objektbez.
Funktion
Druckverfahren
Nennndruck
Eigentum

Umweltparameter

Abw.art Medium
AbwasserartWGS
Grundw.abstand
Wasserschutz
Bodenart

Leitungsbericht

Leitung S03BA01

Oberer Punkt AP01BA01

Unterer Punkt S03AP05

Bezugsleitung S03EG04

Haltung S03

Anschluß in Fließrichtung 9 Uhr BCA 1,50 m bezogen auf den Rohranfang (gegen Fließrichtung: -0,10 m)

Stammdaten allgemein

Leitungslänge 1,10 m

Kanalart Schmutzwassersystem, Freispiegelabfluss
im geschlossenen Profil

Baujahr

Material

Auskleidung

Status

Kommentar

Lage

Ortsteil 47139 Duisburg

Straße Nombericherstr 74

Strang

Überschwem.geb.

Lage Oberfläche

Kommentar

Geometrie

Profilart

Breite 100 mm

Höhe 100 mm

Aussendurchm.

SDR

Anschlussdaten oberer Punkt unterer Punkt

Übergabepunkt

Drainage angeschl.

Sohlhöhe

Mat. Anschluss

Sonstiges

Alte Objektbez.

Funktion

Druckverfahren

Nennndruck

Eigentum

Umweltparameter

Abw.art Medium

AbwasserartWGS

Grundw.abstand

Wasserschutz

Bodenart

Inspektion 11.10.2022

Insp.-Richtung In Fließrichtung

Inspektionslänge 1,10 m

Bezugspunkt Entf. Innenseite der Wand am Anfangsknoten
(Schacht, Bauwerk, Inspektionsöffnung,
Auslass, etc.)

Inspektionsart Schliebekamera

Insp.-Verfahren TV-Untersuchung

Bemerkung

Inspekteur Fa. Onyx

Wetter kein Niederschlag

Temperatur 10 °C

Reinigung

Wasserhaltung keine Maßnahme getroffen

Datenträger

Foto	Video	Entf./m	Zustand	V	Beschreibung
	00:00:04	0,00	BCD.XP		Anfangsknoten
	00:00:30	1,10	BCE.XP		Endknoten

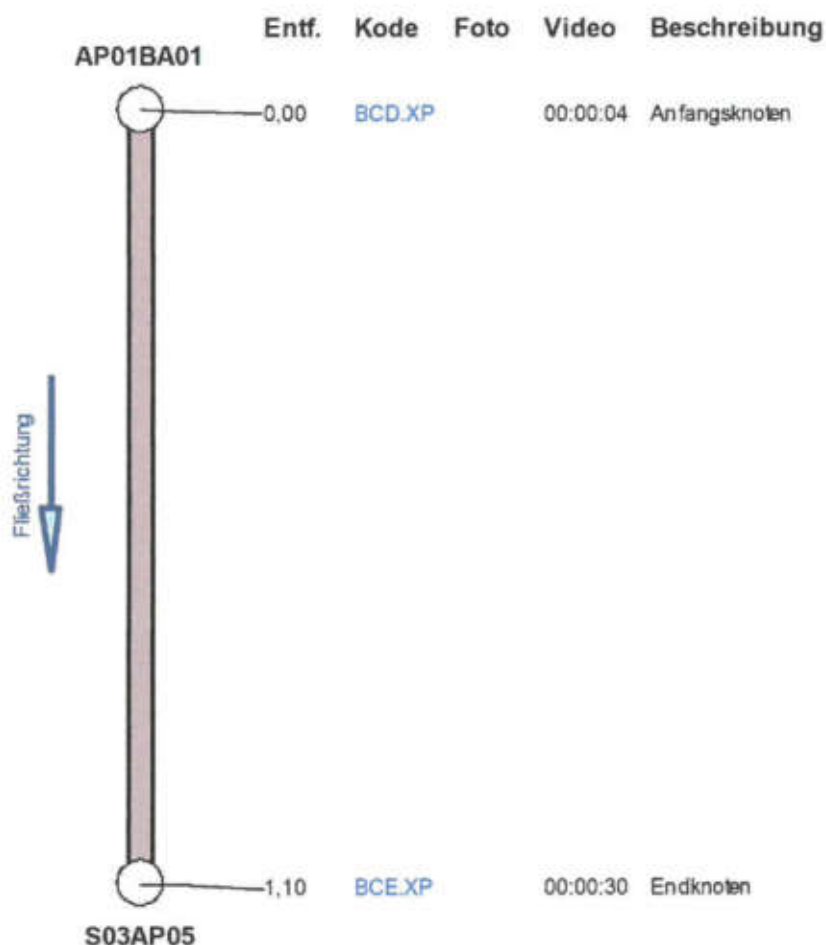
Leitungsgrafik

Leitung	S03BA01	Insp.datum	11.10.2022
Oberer Punkt	AP01BA01	Kanalart	Schmutzwassersystem, Freispiegelabfluss im geschlossenen Profil
Unterer Punkt	S03AP05		

Bezugsleitung	S03EG04	Haltung	S03
Anschluß	in Fließrichtung 9 Uhr BCA 1,50 m bezogen auf den Rohranfang (gegen Fließrichtung: -0,10 m)		

Stammdaten		Inspektion	
Leitungslänge	1,10 m	Insp.-Länge	1,10 m
Ortsteil	47139 Duisburg	Insp.-Richtung	In Fließrichtung
Straße	Numbericherstr 74	Firma / Operator	Fa. Onyx
Material		Datenträger	
Profilart		Kommentar	
Dimension	100 / 100		

Darstellungsrichtung: In Untersuchungsrichtung



Leitungs-Stammdaten

Leitung **S03EG02**
Oberer Punkt S03EG02
Unterer Punkt S03AP02

Stammdaten allgemein

Leitungslänge
Kanalart Schmutzwassersystem, Freispiegelabfluss
 im geschlossenen Profil
Baujahr
Material Steinzeug
Auskleidung
Status vorhanden (in Betrieb)
Kommentar

Lage

Ortsteil
Straße Numbericherstr 74
Strang
Überschwem.geb.
Lage Oberfläche
Kommentar

Geometrie

Profilart Kreisprofil
Breite 150 mm
Höhe 150 mm
Aussendurchm.
SDR

Anschlussdaten **oberer Punkt** **unterer Punkt**

Übergabepunkt
Drainage angeschl.
Sohlhöhe
Mat. Anschluss

Sonstiges

Alte Objektbez.
Funktion
Druckverfahren
Nennndruck
Eigentum

Umweltparameter

Abw.art Medium
AbwasserartWGS
Grundw.abstand
Wasserschutz
Bodenart

Leitungsbericht

Leitung S03EG02

Oberer Punkt S03EG02

Unterer Punkt S03AP02

Bezugsleitung EG01

Haltung S03

Anschluß in Fließrichtung 9 Uhr BCA 0,30 m bezogen auf den Rohranfang (gegen Fließrichtung: 7,96 m)

Stammdaten allgemein

Leitungslänge 0,60 m

Kanalart Schmutzwassersystem, Freispiegelabfluss
im geschlossenen Profil

Baujahr

Material Steinzeug

Auskleidung

Status vorhanden (in Betrieb)

Kommentar

Lage

Ortstell

Straße Nombericherstr 74

Strang

Überschwem.geb.

Lage Oberfläche

Kommentar

Geometrie

Profilart Kreisprofil

Breite 150 mm

Höhe 150 mm

Aussendurchm.

SDR

Anschlussdaten oberer Punkt unterer Punkt

Übergabepunkt

Drainage angeschl.

Sohlhöhe

Mat. Anschluss

Sonstiges

Alte Objektbez.

Funktion

Druckverfahren

Nenndruck

Eigentum

Umweltparameter

Abw.art Medium

AbwasserartWGS

Grundw.abstand

Wasserschutz

Bodenart

Inspektion 11.10.2022

Insp.-Richtung In Fließrichtung

Inspektionslänge 0,60 m

Bezugspunkt Entf. Innenseite der Wand am Anfangsknoten
(Schacht, Bauwerk, Inspektionsöffnung,
Auslass, etc.)

Inspektionsart Schiebekamera

Insp.-Verfahren TV-Untersuchung

Bemerkung

Inspekteur Fa. Onyx

Wetter kein Niederschlag

Temperatur 10 °C

Reinigung

Wasserhaltung keine Maßnahme getroffen

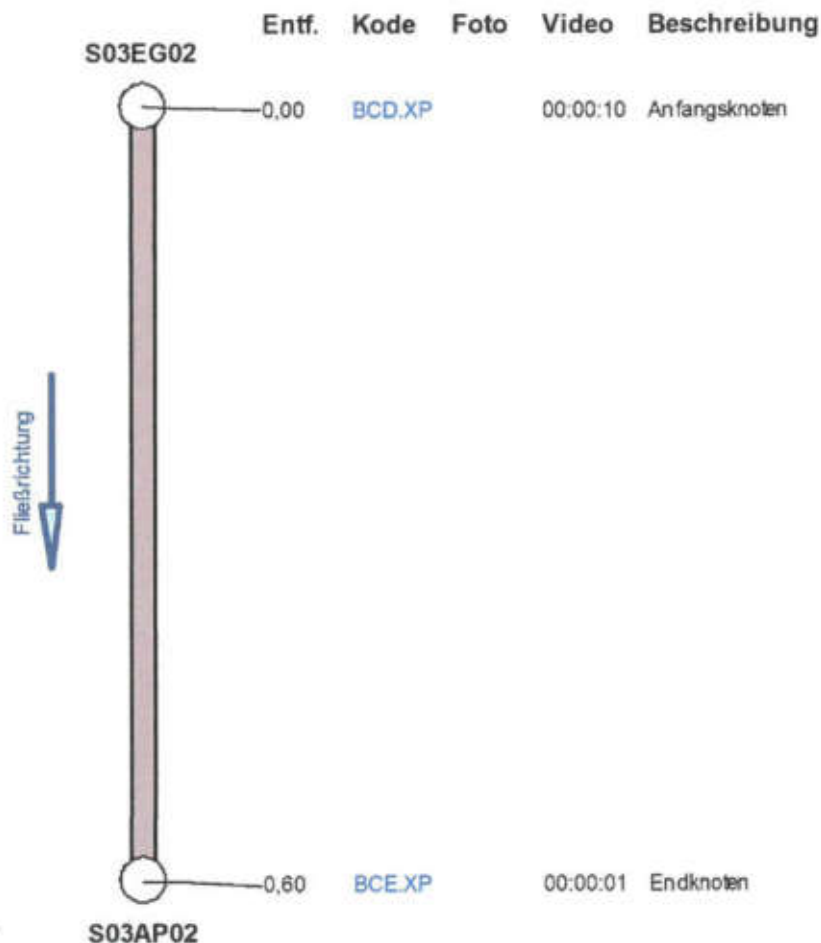
Datenträger

Foto	Video	Entf./m	Zustand	V	Beschreibung
	00:00:10	0,00	BCD.XP		Anfangsknoten
	00:00:01	0,60	BCE.XP		Endknoten

Leitungsgrafik

Leitung	S03EG02	Insp.datum	11.10.2022
Oberer Punkt	S03EG02	Kanalart	Schmutzwassersystem, Freispiegelabfluss im geschlossenen Profil
Unterer Punkt	S03AP02		
Bezugsleitung	EG01	Haltung	S03
Anschluß	in Fließrichtung 9 Uhr BCA 0,30 m bezogen auf den Rohranfang (gegen Fließrichtung: 7,96 m)		
Stammdaten		Inspektion	
Leitungslänge	0,60 m	Insp.-Länge	0,60 m
Ortsteil		Insp.-Richtung	In Fließrichtung
Straße	Nombericherstr 74	Firma / Operator	Fa. Onyx
Material	Steinzeug	Datenträger	
Profilart	Kreisprofil	Kommentar	
Dimension	150 / 150		

Darstellungsrichtung: In Untersuchungsrichtung



Leitungs-Stammdaten

Leitung **S03EG03**
Oberer Punkt EG03
Unterer Punkt S03

Stammdaten allgemein

Leitungslänge
Kanalart Schmutzwassersystem, Freispiegelabfluss
im geschlossenen Profil
Baujahr
Material Steinzeug
Auskleidung
Status vorhanden (in Betrieb)
Kommentar

Lage

Ortsteil
Straße Numbericherstr 74
Strang
Überschwem.geb.
Lage Oberfläche
Kommentar

Geometrie

Profilart Kreisprofil
Breite 150 mm
Höhe 150 mm
Aussendurchm.
SDR

Anschlussdaten **oberer Punkt** **unterer Punkt**

Übergabepunkt
Drainage angeschl.
Sohlhöhe
Mat. Anschluss

Sonstiges

Alte Objektbez.
Funktion
Druckverfahren
Nennndruck
Eigentum

Umweltparameter

Abw.art Medium
AbwasserartWGS
Grundw.abstand
Wasserschutz
Bodenart

Leitungsbericht

Leitung	S03EG03
Oberer Punkt	EG03
Unterer Punkt	S03
Schacht	S03

Stammdaten allgemein

Leitungslänge	8,94 m
Kanalart	Schmutzwassersystem, Freispiegelabfluss im geschlossenen Profil
Baujahr	
Material	Steinzeug
Auskleidung	
Status	vorhanden (in Betrieb)
Kommentar	

Lage

Ortsteil	
Straße	Numbericherstr 74
Strang	
Überschwem.geb.	
Lage Oberfläche	
Kommentar	

Geometrie

Profilart	Kreisprofil
Breite	150 mm
Höhe	150 mm
Aussendurchm.	
SDR	

Anschlussdaten oberer Punkt unterer Punkt

Übergabepunkt	
Drainage angeschl.	
Sohlhöhe	
Mat. Anschluss	

Sonstiges

Alte Objektbez.	
Funktion	
Druckverfahren	
Nennndruck	
Eigentum	

Umweltparameter

Abw.art Medium	
AbwasserartWGS	
Grundw.abstand	
Wasserschutz	
Bodenart	

Inspektion 11.10.2022

Insp.-Richtung	In Fließrichtung	Inspekteur	Fa. Onyx
Inspektionslänge	9,00 m	Wetter	kein Niederschlag
Bezugspunkt Entf.	Innenseite der Wand am Anfangsknoten (Schacht, Bauwerk, Inspektionsöffnung, Auslass, etc.)	Temperatur	10 °C
Inspektionsart	Schiebekamera	Reinigung	
Insp.-Verfahren	TV-Untersuchung	Wasserhaltung	keine Maßnahme getroffen
Bemerkung		Datenträger	

Foto	Video	Entf./m	Zustand	V	Beschreibung
	00:00:04	0,00	BCD.XP		Anfangsknoten
016	00:00:25	1,80	BDB		Allgemeine Anmerkung, Anbindung an einer Hauptleitung Fließrichtung nach links. Rohranfangspunkt konnte aufgrund der schutt berge nicht gefunden werden
017	00:00:52	3,70	BCA.A.A		Pos: 3; Abzweig, offen, Höhe = 100mm, Breite = 100mm
018	00:01:02	4,40	BCA.A.A		Pos: 9; Abzweig, offen, Höhe = 100mm, Breite = 100mm

Leitungsbericht

Leitung S03EG03
Oberer Punkt EG03
Unterer Punkt S03

Inspektion 11.10.2022

Insp.-Richtung	In Fließrichtung	Inspekteur	Fa. Onyx
Inspektionslänge	9,00 m	Wetter	kein Niederschlag
Bezugspunkt Entf.	Innenseite der Wand am Anfangsknoten (Schacht, Bauwerk, Inspektionsöffnung, Auslass, etc.)	Temperatur	10 °C
Inspektionsart	Schiebekamera	Reinigung	
Insp.-Verfahren	TV-Untersuchung	Wasserhaltung	keine Maßnahme getroffen
Bemerkung		Datenträger	

Foto	Video	Entf./m	Zustand	V	Beschreibung
019	00:01:21	4,80	BBC.C		Anfang (1): Pos: 6; Ablagerungen, hartes oder verdichtetes Material, Nennweitenreduzierung = 10%
020	00:01:21	4,90	BAB.C.D		Pos: 12 - 12; klaffender Riss, gewunden oder spiralförmig, Breite = 2mm
	00:01:49	6,30	BCA.A.A		Pos: 3; Abzweig, offen, Höhe = 100mm, Breite = 100mm
	00:00:01	9,00	BBC.C		Ende(1): Pos: 6; Ablagerungen, hartes oder verdichtetes Material, Nennweitenreduzierung = 10%
	00:02:23	9,00	BCE.XP		Endknoten

Leitungsgrafik

Leitung	S03EG03	Insp.datum	11.10.2022
Oberer Punkt	EG03	Kanalart	Schmutzwassersystem, Freispiegelabfluss im geschlossenen Profil
Unterer Punkt	S03		
Schacht	S03		

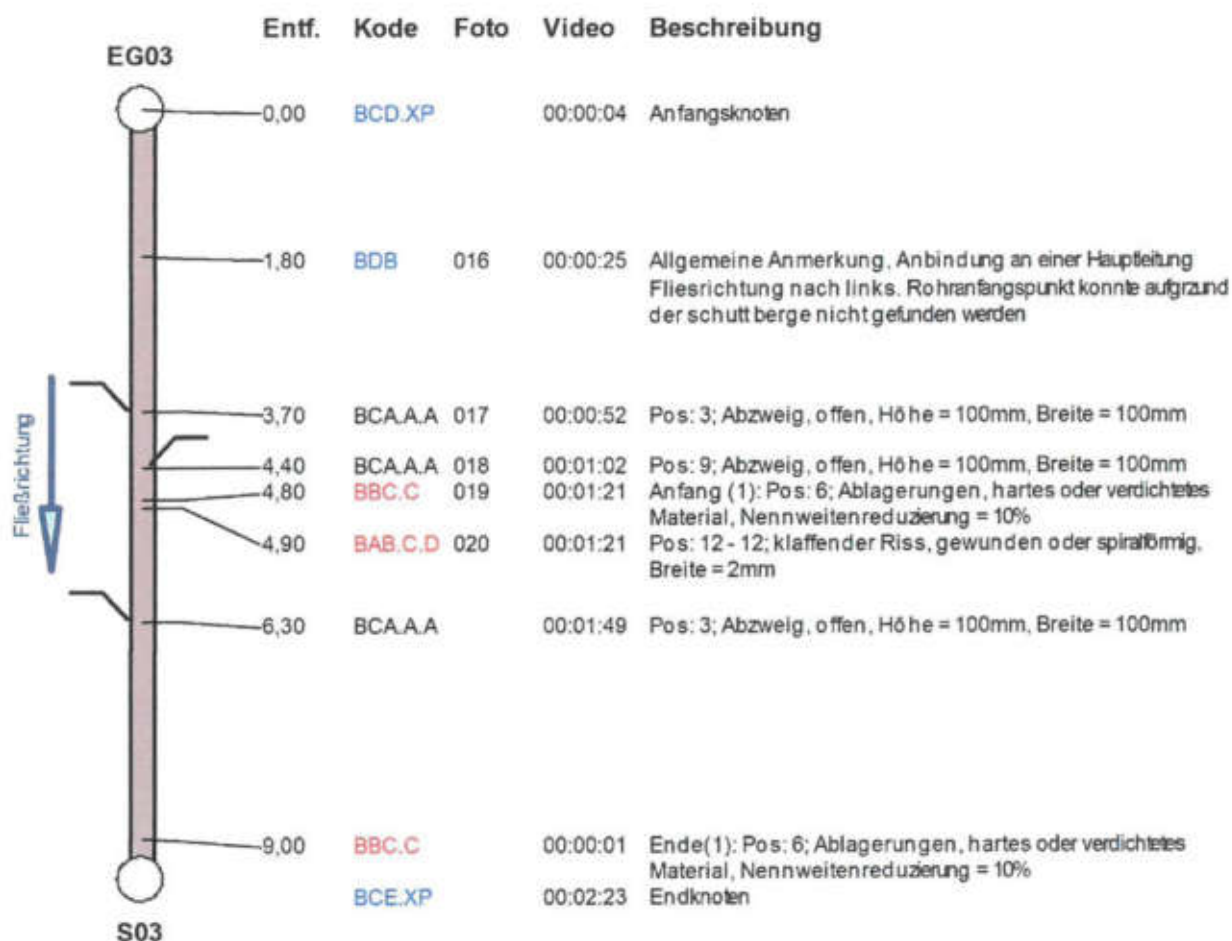
Stammdaten

Leitungslänge	8,94 m
Ortsteil	
Straße	Nombericherstr 74
Material	Steinzeug
Profilart	Kreisprofil
Dimension	150 / 150

Inspektion

Insp.-Länge	9,00 m
Insp.-Richtung	In Fließrichtung
Firma / Operator	Fa. Onyx
Datenträger	
Kommentar	

Darstellungsrichtung: In Untersuchungsrichtung



Leitungsbildbericht

Leitung S03EG03
Oberer Punkt EG03
Unterer Punkt S03
Ortsteil/Straße Nomericherstr 74

Insp.-Datum 11.10.2022
Dimension 150 / 150
Kanalart Schmutzwassersystem,
Freispiegelabfluss im
geschlossenen Profil

Allgemeine Anmerkung, Anbindung
an einer Hauptleitung Fließrichtung
nach links. Rohranfangspunkt konnte
aufgrund der schutt berge nicht
gefunden werden

11.10.2022
Allgemeine Anmerkung, ASnbindung an einer
Hauptleitung Fließrichtung nach links. Rohranfangspunkt
konnte aufgrund der schutt berge nicht gefunden werden

Foto 016

Video 00:00:25
Entf. in Fließr. 1,80 m
Zustand BDB
Position
Datenträger



Leitungsbildbericht

Leitung S03EG03
Oberer Punkt EG03
Unterer Punkt S03
Ortsteil/Straße Numbericherstr 74

Insp.-Datum 11.10.2022
Dimension 150 / 150
Kanalart Schmutzwassersystem,
Freispiegelabfluss im
geschlossenen Profil

Pos: 3; Abzweig, offen, Höhe =
100mm, Breite = 100mm

Pos: 3; Abzweig, offen, Höhe = 100mm, Breite = 100mm

Foto	017
Video	00:00:52
Entf. in Fließr.	3,70 m
Zustand	BCA.A.A
Position	3
Datenträger	



Leitungsbildbericht

Leitung S03EG03
Oberer Punkt EG03
Unterer Punkt S03
Ortsteil/Straße Nombacherstr 74

Insp.-Datum 11.10.2022
Dimension 150 / 150
Kanalart Schmutzwassersystem,
 Freispiegelabfluss im
 geschlossenen Profil

Pos: 9; Abzweig, offen, Höhe =
 100mm, Breite = 100mm

Pos: 9; Abzweig, offen, Höhe = 100mm, Breite = 100mm

Foto 018
Video 00:01:02
Entf. in Fließr. 4,40 m
Zustand BCA.A.A
Position 9
Datenträger



Leitungsbildbericht

Leitung S03EG03
Oberer Punkt EG03
Unterer Punkt S03
Ortsteil/Straße Nornbericherstr 74

Insp.-Datum 11.10.2022
Dimension 150 / 150
Kanalart Schmutzwassersystem,
Freispiegelabfluss im
geschlossenen Profil

Anfang (1): Pos: 6; Ablagerungen,
hartes oder verdichtetes Material,
Nennweitenreduzierung = 10%

**(A) Anfang (1): Pos: 6; Ablagerungen, hartes oder
verdichtetes Material, Nennweitenreduzierung = 10%**

Foto 019
Video 00:01:21
Entf. in Fließr. 4,80 m
Zustand BBC,C
Position 6
Datenträger



Leitungsbildbericht

Leitung	S03EG03	Insp.-Datum	11.10.2022
Oberer Punkt	EG03	Dimension	150 / 150
Unterer Punkt	S03	Kanalart	Schmutzwassersystem, Freispiegelabfluss im geschlossenen Profil
Ortsteil/Straße	Nombericherstr 74		

Pos: 12 - 12; klaffender Riss,
 gewunden oder spiralförmig, Breite =
 2mm

Pos: 12 - 12; klaffender Riss, gewunden oder
 spiralförmig, Breite = 2mm

Foto	020
Video	00:01:21
Entf. in Fließr.	4,90 m
Zustand	BAB,C,D
Position	12 - 12
Datenträger	



Leitungs-Stammdaten

Leitung **S03EG04**
Oberer Punkt EG04
Unterer Punkt S03AP04

Stammdaten allgemein

Leitungslänge
Kanalart Schmutzwassersystem, Freispiegelabfluss
im geschlossenen Profil
Baujahr
Material Steinzeug
Auskleidung
Status vorhanden (in Betrieb)
Kommentar

Lage

Ortsteil 47139 Duisburg
Straße Nummericherstr 74
Strang
Überschwem.geb.
Lage Oberfläche unter einem Gebäude
Kommentar

Geometrie

Profilart Kreisprofil
Breite 100 mm
Höhe 100 mm
Aussendurchm.
SDR

Anschlussdaten oberer Punkt unterer Punkt

Übergabepunkt
Drainage angeschl.
Sohlhöhe
Mat. Anschluss

Sonstiges

Alte Objektbez.
Funktion
Druckverfahren
Nennndruck
Eigentum

Umweltparameter

Abw.art Medium
AbwasserartWGS
Grundw.abstand
Wasserschutz
Bodenart

Leitungsbericht

Leitung S03EG04

Oberer Punkt EG04

Unterer Punkt S03AP04

Bezugsleitung S03EG03

Haltung S03

Anschluß in Fließrichtung 3 Uhr BCA 3,70 m bezogen auf den Rohranfang (gegen Fließrichtung: 4,24 m)

Stammdaten allgemein

Leitungslänge 1,90 m

Kanalart Schmutzwassersystem, Freispiegelabfluss
im geschlossenen Profil

Baujahr

Material Steinzeug

Auskleidung

Status vorhanden (in Betrieb)

Kommentar

Lage

Ortsteil 47139 Duisburg

Straße Numbericherstr 74

Strang

Überschwem.geb.

Lage Oberfläche unter einem Gebäude

Kommentar

Geometrie

Profilart Kreisprofil

Breite 100 mm

Höhe 100 mm

Aussendurchm.

SDR

Anschlussdaten oberer Punkt unterer Punkt

Übergabepunkt

Drainage angeschl.

Sohlhöhe

Mat. Anschluss

Sonstiges

Alte Objektbez.

Funktion

Druckverfahren

Nenndruck

Eigentum

Umweltparameter

Abw.art Medium

AbwasserartWGS

Grundw.abstand

Wasserschutz

Bodenart

Inspektion 11.10.2022

Insp.-Richtung In Fließrichtung

Inspektionslänge 1,90 m

Bezugspunkt Entf. Innenseite der Wand am Anfangsknoten
(Schacht, Bauwerk, Inspektionsöffnung,
Auslass, etc.)

Inspektionsart Schiebekamera

Insp.-Verfahren TV-Untersuchung

Bemerkung

Inspekteur Fa. Onyx

Wetter kein Niederschlag

Temperatur 10 °C

Reinigung

Wasserhaltung keine Maßnahme getroffen

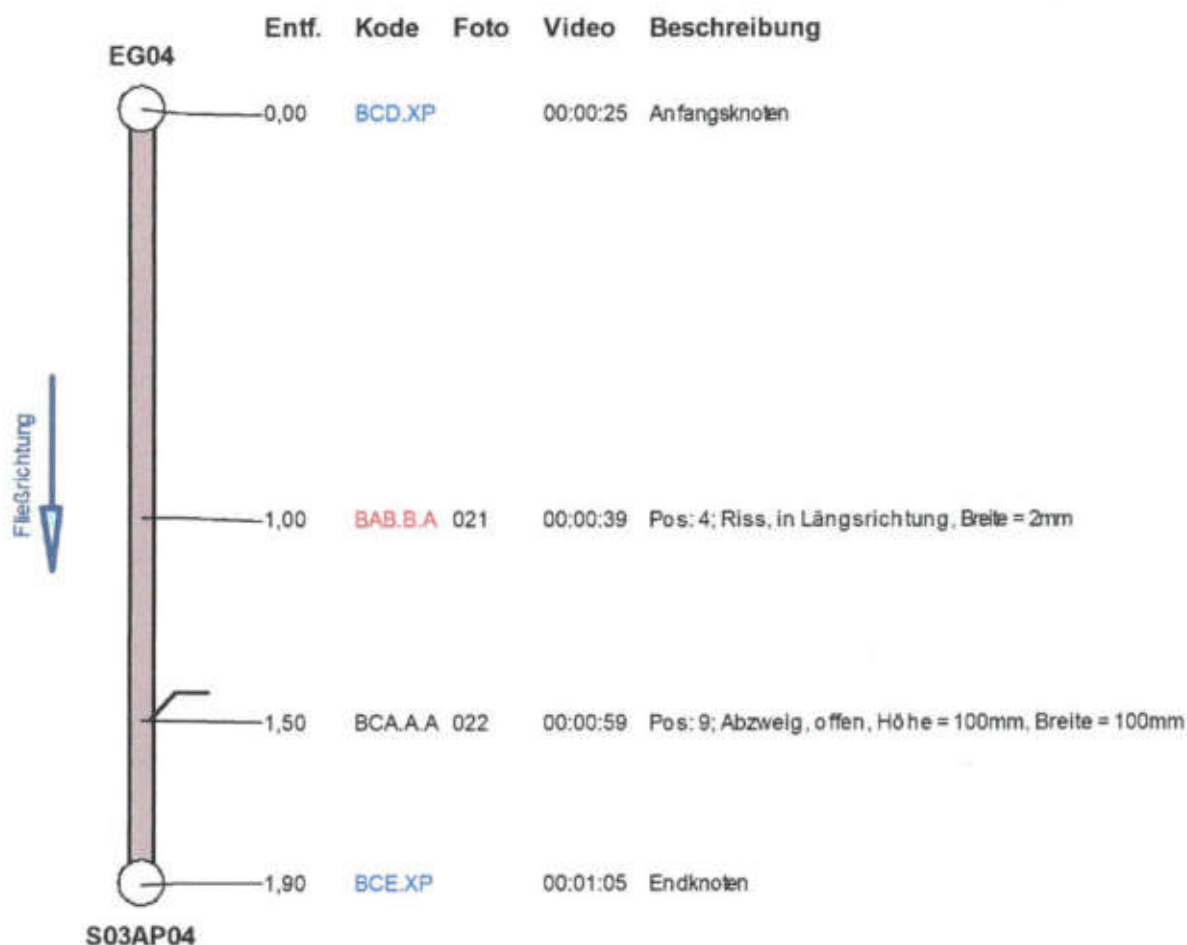
Datenträger

Foto	Video	Entf./m	Zustand	V	Beschreibung
	00:00:25	0,00	BCD.XP		Anfangsknoten
021	00:00:39	1,00	BAB.B.A		Pos: 4; Riss, in Längsrichtung, Breite = 2mm
022	00:00:59	1,50	BCA.A.A		Pos: 9; Abzweig, offen, Höhe = 100mm, Breite = 100mm
	00:01:05	1,90	BCE.XP		Endknoten

Leitungsgrafik

Leitung	S03EG04	Insp.datum	11.10.2022
Oberer Punkt	EG04	Kanalart	Schmutzwassersystem, Freispiegelabfluss im geschlossenen Profil
Unterer Punkt	S03AP04		
Bezugsleitung	S03EG03	Haltung	S03
Anschluß	in Fließrichtung 3 Uhr BCA 3,70 m bezogen auf den Rohranfang (gegen Fließrichtung: 4,24 m)		
Stammdaten		Inspektion	
Leitungslänge	1,90 m	Insp.-Länge	1,90 m
Ortsteil	47139 Duisburg	Insp.-Richtung	In Fließrichtung
Straße	Nombericherstr 74	Firma / Operator	Fa. Onyx
Material	Steinzeug	Datenträger	
Profilart	Kreisprofil	Kommentar	
Dimension	100 / 100		

Darstellungsrichtung: In Untersuchungsrichtung



Leitungsbildbericht

Leitung	S03EG04	Insp.-Datum	11.10.2022
Oberer Punkt	EG04	Dimension	100 / 100
Unterer Punkt	S03AP04	Kanalart	Schmutzwassersystem, Freispiegelabfluss im geschlossenen Profil
Ortsteil/Straße	47139 Duisburg / Nummericherstr 74		

Pos: 4; Riss, in Längsrichtung, Breite
= 2mm

Pos: 4; Riss, in Längsrichtung, Breite = 2mm

Foto	021
Video	00:00:39
Entf. in Fließr.	1,00 m
Zustand	BAB,B.A
Position	4
Datenträger	



Leitungsbildbericht

Leitung	S03EG04	Insp.-Datum	11.10.2022
Oberer Punkt	EG04	Dimension	100 / 100
Unterer Punkt	S03AP04	Kanalart	Schmutzwassersystem, Freispiegelabfluss im geschlossenen Profil
Ortsteil/Straße	47139 Duisburg / Nummericherstr 74		

Pos: 9; Abzweig, offen, Höhe =
100mm, Breite = 100mm

Pos: 9; Abzweig, offen, Höhe = 100mm, Breite = 100mm

Foto	022
Video	00:00:59
Entf. in Fließr.	1,50 m
Zustand	BCA.A.A
Position	9
Datenträger	



Leitungs-Stammdaten

Leitung s04
Oberer Punkt s04
Unterer Punkt S01.1AP07

Stammdaten allgemein

Leitungslänge
Kanalart Mischwassersystem, Freispiegelabfluss im geschlossenen Profil
Baujahr
Material Steinzeug
Auskleidung
Status vorhanden (in Betrieb)
Kommentar

Lage

Ortsteil 47139 Duisburg
Straße Numbericherstr 74
Strang
Überschwem.geb.
Lage Oberfläche unter einem Gebäude
Kommentar

Geometrie

Profilart Kreisprofil
Breite 150 mm
Höhe 150 mm
Aussendurchm.
SDR

Anschlussdaten oberer Punkt unterer Punkt

Übergabepunkt
Drainage angeschl.
Sohlhöhe
Mat. Anschluss

Sonstiges

Alte Objektbez.
Funktion
Druckverfahren
Nennndruck
Eigentum

Umweltparameter

Abw.art Medium
AbwasserartWGS
Grundw.abstand
Wasserschutz
Bodenart

Leitungsbericht

Leitung	s04
Oberer Punkt	s04
Unterer Punkt	S01.1AP07
Haltung	S01.1
Anschluß	in Fließrichtung 3 Uhr BCA 29,50 m bezogen auf den Rohranfang (gegen Fließrichtung: -0,50 m)

Stammdaten allgemein

Leitungslänge	18,50 m
Kanalart	Mischwassersystem, Freispiegelabfluss im geschlossenen Profil
Baujahr	
Material	Steinzeug
Auskleidung	
Status	vorhanden (in Betrieb)
Kommentar	

Lage

Ortstell	47139 Duisburg
Straße	Nombericherstr 74
Strang	
Überschwem.geb.	
Lage Oberfläche	unter einem Gebäude
Kommentar	

Geometrie

Profilart	Kreisprofil
Breite	150 mm
Höhe	150 mm
Aussendurchm.	
SDR	

Anschlussdaten oberer Punkt unterer Punkt

Übergabepunkt	
Drainage angeschl.	
Sohlhöhe	
Mat. Anschluss	

Sonstiges

Alte Objektbez.	
Funktion	
Druckverfahren	
Nennndruck	
Eigentum	

Umweltparameter

Abw.art Medium	
AbwasserartWGS	
Grundw.abstand	
Wasserschutz	
Bodenart	

Inspektion 11.10.2022

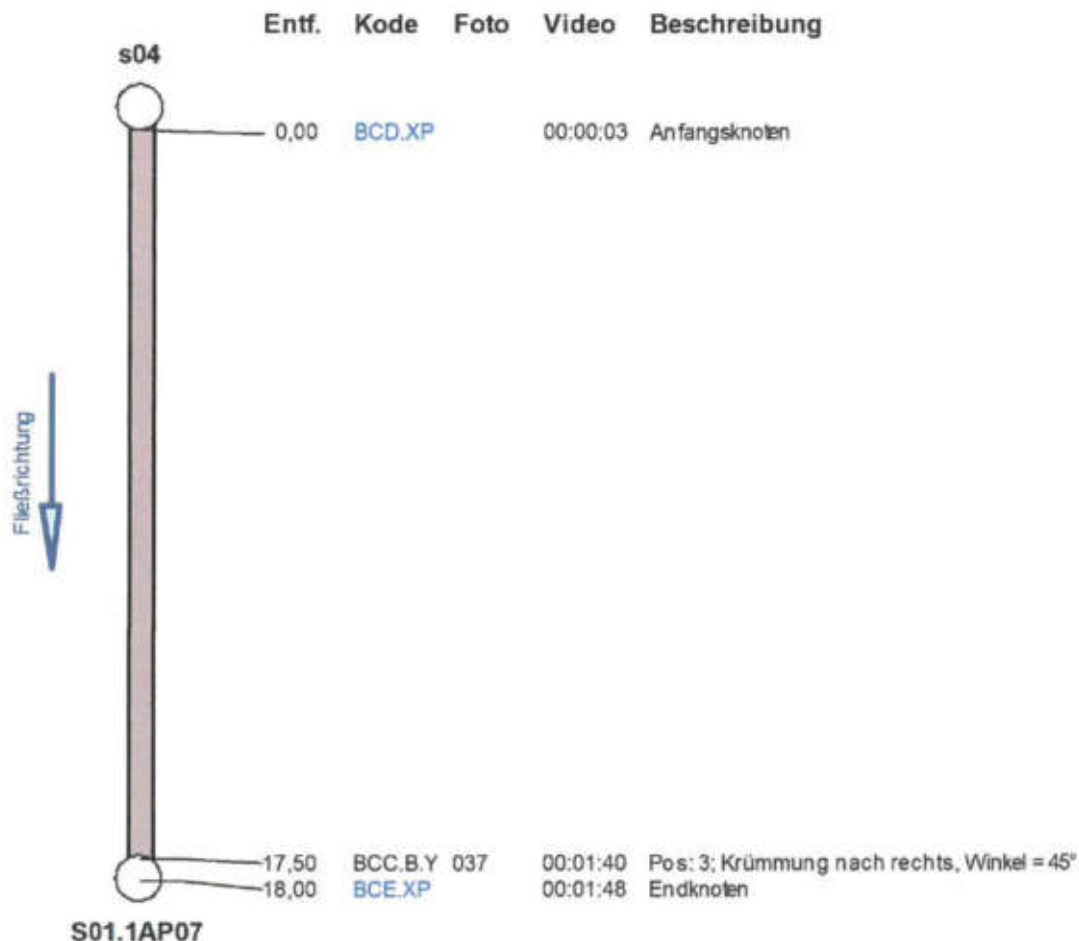
Insp.-Richtung	In Fließrichtung	Inspekteur	Fa. Onyx
Inspektionslänge	18,00 m	Wetter	kein Niederschlag
Bezugspunkt Entf.	Innenseite der Wand am Anfangsknoten (Schacht, Bauwerk, Inspektionsöffnung, Auslass, etc.)	Temperatur	10 °C
Inspektionsart	Schiebekamera	Reinigung	
Insp.-Verfahren	TV-Untersuchung	Wasserhaltung	keine Maßnahme getroffen
Bemerkung		Datenträger	

Foto	Video	Entf./m	Zustand	V	Beschreibung
	00:00:03	0,00	BCD.XP		Anfangsknoten
037	00:01:40	17,50	BCC.B.Y		Pos: 3; Krümmung nach rechts, Winkel = 45°
	00:01:48	18,00	BCE.XP		Endknoten

Leitungsgrafik

Leitung	s04	Insp.datum	11.10.2022
Oberer Punkt	s04	Kanalart	Mischwassersystem, Freispiegelabfluss im geschlossenen Profil
Unterer Punkt	S01.1AP07		
Haltung	S01.1		
Anschluß	in Fließrichtung 3 Uhr BCA 29,50 m bezogen auf den Rohranfang (gegen Fließrichtung: -0,50 m)		
Stammdaten		Inspektion	
Leitungslänge	18,50 m	Insp.-Länge	18,00 m
Ortsteil	47139 Duisburg	Insp.-Richtung	In Fließrichtung
Straße	Numbericherstr 74	Firma / Operator	Fa. Onyx
Material	Steinzeug	Datenträger	
Profilart	Kreisprofil	Kommentar	
Dimension	150 / 150		

Darstellungsrichtung: In Untersuchungsrichtung



Leitungsbildbericht

Leitung	s04	Insp.-Datum	11.10.2022
Oberer Punkt	s04	Dimension	150 / 150
Unterer Punkt	S01.1AP07	Kanalart	Mischwassersystem, Freispiegelabfluss im geschlossenen Profil
Ortsteil/Straße	47139 Duisburg / Nummericherstr 74		

Pos: 3; Krümmung nach rechts,
 Winkel = 45°

Pos: 3; Krümmung nach rechts, Winkel = 45°



Foto	037
Video	00:01:40
Entf. in Fließr.	17,50 m
Zustand	BCC.B.Y
Position	3
Datenträger	



Leitungs-Stammdaten

Leitung s04NN01
Oberer Punkt s04ap
Unterer Punkt s04

Stammdaten allgemein

Leitungslänge
Kanalart Mischwassersystem, Freispiegelabfluss im geschlossenen Profil
Baujahr
Material Steinzeug
Auskleidung
Status vorhanden (in Betrieb)
Kommentar

Lage

Ortsteil 47139 Duisburg
Straße Nummericherstr 74
Strang
Überschwem.geb.
Lage Oberfläche unter einem Gebäude
Kommentar

Geometrie

Profilart Kreisprofil
Breite 100 mm
Höhe 100 mm
Aussendurchm.
SDR

Anschlussdaten oberer Punkt unterer Punkt

Übergabepunkt
Drainage angeschl.
Sohlhöhe
Mat. Anschluss

Sonstiges

Alte Objektbez.
Funktion
Druckverfahren
Nennndruck
Eigentum

Umweltparameter

Abw.art Medium
AbwasserartWGS
Grundw.abstand
Wasserschutz
Bodenart

Schacht-Stammdaten

Schacht NN01

Rechtswert 32344132,868
Hochwert 5704478,456

Sohlhöhe
Deckelhöhe

Stammdaten allgemein

Schachttiefe
Baujahr
Status
Kanalsystem Mischwassersystem, Freispiegelabfluss im geschlossenen Profil
Kommentar

Lage

Ortsteil
Straße
Strang
Lage Oberfläche
Überschwem.geb.
Kommentar Lage

Sonstiges

Alte Objektbez.
Funktion
Anzahl Deckel
Anzahl Anschl.
Einstieghilfe
Art Einstieghilfe
Mat. Steighilfen
Übergabeschacht
Eigentum

Umweltparameter

Abw.art Medium
Abw.art WGS
Bodenart
Wasserschutz
Grundwasser